

# 設計数量総括表

設計書名：サビヤ山線10号箇所その1

事業区分：道路新設・改築

工事区分：道路改良

工 種	種 別	細 別	規 格	単位	数 量	摘 要
土工				式	1	
	掘削工			式	1	
		掘削工	地山	m3	245	
	盛土工			式	1	
		路床盛土		m3	150	
		路体盛土		m3	357	
		路肩盛土		m3	55	
	作業土工			式	1	
		床掘	BH床掘	m3	878	
		埋戻し	W<1.0m	m3	36	
	路盤工			式	1	
		上層路盤工	M-40・t=10cm	m2	762.4	
		下層路盤工	RC-40・t=30cm	m2	431.5	
		不陸整正	t=2cm	m2	8.9	
	法面整形工			式	1	
		盛土法面整形		m2	371.6	
	残土処理工			式	1	

設計数量総括表

設計書名：サビヤ山線10号箇所その1

事業区分：道路新設・改築  
工事区分：道路改良

工 種	種 別	細 別	規 格	単位	数 量	摘 要
		土砂運搬		m3	354	
緑化工				式	1	
	法面保護工			式	1	
		植生シート張工		m2	511.1	
擁壁工				式	1	
	鋼製L型擁壁			式	1	
		本体ユニット	H=1.5mユニット	組	1.0	
		本体ユニット	H=2.0mユニット	組	1.0	
		本体ユニット	H=2.5mユニット	組	1.0	
		本体ユニット	H=3.0mユニット	組	1.0	
		本体ユニット	H=3.5mユニット	組	10.0	
		端部壁面材		枚	16.0	
		天端調整壁面材		m	14.0	
		天端側面板		枚	2.0	
		天端保護材		m	14.0	
		排水材		m	37.9	
		基盤排水層	C-40	m3	10.4	

# 設計数量総括表

設計書名：サビヤ山線10号箇所その1

事業区分：道路新設・改築

工事区分：道路改良

工 種	種 別	細 別	規 格	単位	数 量	摘 要
		吸出し防止材		m2	22.5	
		暗渠排水管	網状管 φ125	m	14.8	
		フィルター材	C-40	m3	1.2	
	補強土壁工			式	1	
		銅製枠	H=0.6m・3分勾配	m2	104.4	
		銅製枠	H=0.6m・直ユニット	m2	67.7	
		層厚管理材		m2	286.8	
		補強拘束ネット付 植生シート		m	286.8	
		ジオテキスタイル	HG-36	m2	197.6	
		ジオテキスタイル	HG-50	m2	44.6	
		ジオテキスタイル	HG-120	m2	647.4	
		ジオテキスタイル	HG-150	m2	179.4	
		ジオテキスタイル	HG-200	m2	124.8	
		壁面強化材	UC-20	m2	91.8	
		連結金具		組	123.0	
		連結金具	銅製枠用	組	122.0	
		固定ピン	ジオテキスタイル	本	752.0	

設計数量総括表

設計書名：サビヤ山線10号箇所その1

事業区分：道路新設・改築  
工事区分：道路改良

工 種	種 別	細 別	規 格	単位	数 量	摘 要
		固定ピン	壁面強化材	本	204.0	
		基盤排水層	C-40	m3	77.0	
		吸出し防止材		m2	108.5	
		水平排水層		m	182.0	
		天端排水材		m2	106.4	
		補強土盛土		m3	630.8	
	補強土壁工_排水工			式	1	
		暗渠排水工	φ 150、360° 有孔管	m	17.5	
		暗渠排水工	φ 150、240° 有孔管	m	13.2	
		エルボ管		個	4.0	
		T字ジョイント管		個	2.0	
		縦排水材		m	41.2	
		砕石	C-40（フィルター材縦断方向）	m3	4.1	
		砕石	C-40（フィルター材横断方向）	m3	2.9	
		吸出し防止材	S-100（フィルター材縦断方向）用	m2	35.0	
		吸出し防止材	S-100（フィルター材横断方向）用	m2	24.8	
排水構造物工				式	1	



# 設計数量総括表

設計書名：サビヤ山線10号箇所その1

事業区分：道路新設・改築

工事区分：道路改良

工 種	種 別	細 別	規 格	単位	数 量	摘 要
	側溝工			式	1	
		U型側溝撤去再設置	BF-300	m	36.0	
舗装工				式	1	
	アスファルト舗装工			式	1	
		表層工	密粒度As13F・t=4cm	m2	737.9	
構造物撤去工				式	1	
	構造物取壊し工			式	1	
		舗装版切断	アスファルト舗装・t=15cm以下	m	8.8	
		舗装版破碎	アスファルト舗装・t=15cm以下	m2	584.6	
		構造物取壊し	無筋構造物	m3	69.0	
		殻運搬処分	As殻	m3	23.4	
		殻運搬処分	Co殻	m3	69.0	
		建設副産物処分		t	217.1	





平均断面体積計算表

名 称：掘削工

測 点	距 離(m)	掘削工 (地山)										摘 要
		断面積 (m2)	平均断面積 (m2)	体 積 (m3)	断面積 (m2)	平均断面積 (m2)	体 積 (m3)	断面積 (m2)	平均断面積 (m2)	体 積 (m3)	体 積 (m3)	
No. 5	—	0.5	—	—								
No. 5+4. 446 (EC. 2)	4. 446	0. 4	0. 45	2. 0								
No. 6	15. 554	0. 8	0. 60	9. 3								
No. 6+9. 961 (BC. 3)	9. 961	1. 1	0. 95	9. 5								
No. 6+17. 000	7. 039	1. 1	1. 10	7. 7								
No. 6+17. 000	0. 000	1. 3	—	—								
No. 6+18. 044 (MC. 3)	1. 044	1. 3	1. 30	1. 4								
No. 7	1. 956	1. 3	1. 30	2. 5								
No. 7+6. 127 (EC. 3)	6. 127	1. 4	1. 35	8. 3								
No. 7+9. 300	3. 173	1. 5	1. 45	4. 6								
No. 7+9. 600	0. 300	1. 5	1. 50	0. 5								
No. 7+9. 600	0. 000	0. 0	—	—								
No. 7+15. 200	5. 600	0. 0	0. 00	0. 0								
小 計	55. 200			45. 8			0. 0				0. 0	
合 計	155. 200			245. 1			0. 0				0. 0	



平均断面体積計算表

名称：盛土工

測 点	距 離 (m)	路床盛土				路体盛土				路肩盛土			摘 要
		断面積(m2)	平均断面積(m2)	体 積(m3)	断面積(m2)	平均断面積(m2)	体 積(m3)	断面積(m2)	平均断面積(m2)	体 積(m3)			
No. 0	—	0.0	—	—	0.0	—	—	0.0	—	—	—		
No. 0+3. 341 (BC. 1)	3. 341	0.0	0.00	0.0	0.0	0.00	0.0	0.1	0.05	0.2			
No. 1	16. 659	0.4	0.20	3. 3	0.0	0.00	0.0	0.3	0.20	3. 3			
No. 1+7. 497 (MC. 1)	7. 497	0.1	0.25	1. 9	0.0	0.00	0.0	0.3	0.30	2. 2			
No. 2	12. 503	0.9	0.50	6. 3	0.0	0.00	0.0	0.8	0.55	6. 9			
No. 2+11. 651 (EC. 1)	11. 651	0.8	0.85	9. 9	0.0	0.00	0.0	0.9	0.85	9. 9			
No. 3	8. 349	0.8	0.80	6. 7	0.0	0.00	0.0	0.8	0.85	7. 1			
No. 3+8. 300	8. 300	0.8	0.80	6. 6	0.0	0.00	0.0	0.8	0.80	6. 6			
No. 3+8. 300	0. 000	2. 5	—	—	14. 0	—	—	0.5	—	—			
No. 3+14. 500	6. 200	3. 7	3. 10	19. 2	18. 9	16. 45	102. 0	0.5	0.50	3. 1			
No. 4	5. 500	4. 0	3. 85	21. 2	20. 3	19. 60	107. 8	0.6	0.55	3. 0			
No. 4+4. 500	4. 500	3. 3	3. 65	16. 4	19. 6	19. 95	89. 8	0.3	0.45	2. 0			
No. 4+4. 500	0. 000	0. 3	—	—	0. 1	—	—	0. 3	—	—			
No. 4+14. 557 (BC. 2)	10. 057	0. 3	0. 30	3. 0	0. 1	0. 10	1. 0	0. 3	0. 30	3. 0			
No. 5	5. 443	0. 4	0. 35	1. 9	0. 2	0. 15	0. 8	0. 0	0. 15	0. 8			
小 計	100. 000			96. 4			301. 4			48. 1			

平均断面体積計算表

名 称：盛土工

測 点	距 離(m)	路床盛土				路体盛土				路肩盛土				摘 要
		断面積(m2)	平均断面積(m2)	体 積(m3)	断面積(m2)	平均断面積(m2)	体 積(m3)	断面積(m2)	平均断面積(m2)	体 積(m3)	断面積(m2)	平均断面積(m2)	体 積(m3)	
No. 5	—	0.4	—	—	0.2	—	—	0.0	—	—	0.0	—	—	
No. 5+4.446(EC. 2)	4.446	0.8	0.60	2.7	0.3	0.25	1.1	0.2	0.10	0.4	0.2	0.10	0.4	
No. 6	15.554	0.6	0.70	10.9	0.3	0.30	4.7	0.2	0.20	3.1	0.2	0.20	3.1	
No. 6+9.961(BC. 3)	9.961	0.3	0.45	4.5	0.0	0.15	1.5	0.2	0.20	2.0	0.2	0.20	2.0	
No. 6+17.000	7.039	0.3	0.30	2.1	0.0	0.00	0.0	0.2	0.20	1.4	0.2	0.20	1.4	
No. 6+17.000	0.000	2.0	—	—	2.3	—	—	0.0	—	—	0.0	—	—	
No. 6+18.044(MC. 3)	1.044	2.0	2.00	2.1	2.3	2.30	2.4	0.0	0.00	0.0	0.0	0.00	0.0	
No. 7	1.956	3.0	2.50	4.9	4.7	3.50	6.8	0.0	0.00	0.0	0.0	0.00	0.0	
No. 7+6.127(EC. 3)	6.127	3.0	3.00	18.4	4.8	4.75	29.1	0.0	0.00	0.0	0.0	0.00	0.0	
No. 7+9.300	3.173	1.6	2.30	7.3	1.0	2.90	9.2	0.0	0.00	0.0	0.0	0.00	0.0	
No. 7+9.600	0.300	1.6	1.60	0.5	1.0	1.00	0.3	0.0	0.00	0.0	0.0	0.00	0.0	
No. 7+9.600	0.000	0.0	—	—	0.0	—	—	0.0	—	—	0.0	—	—	
No. 7+15.200	5.600	0.0	0.00	0.0	0.0	0.00	0.0	0.0	0.00	0.0	0.0	0.00	0.0	
小 計	55.200			53.4			55.1			6.9			6.9	
合 計	155.200			149.8			356.5			55.0			55.0	





平均断面体積計算表

名称：作業土工

測 点	距 離 (m)	床掘			埋戻し						摘 要
		断面積 (m2)	平均断面積 (m2)	体 積 (m3)	断面積 (m2)	平均断面積 (m2)	体 積 (m3)	断面積 (m2)	平均断面積 (m2)	体 積 (m3)	
No. 0	—	0.0	—	—	0.0	—	—				
No. 0+3. 341 (BC. 1)	3. 341	0.0	0.00	0.0	0.0	0.00	0.0				
No. 1	16. 659	0.0	0.00	0.0	0.0	0.00	0.0				
No. 1+7. 497 (MC. 1)	7. 497	0.0	0.00	0.0	0.0	0.00	0.0				
No. 2	12. 503	0.0	0.00	0.0	0.0	0.00	0.0				
No. 2+11. 651 (EC. 1)	11. 651	0.0	0.00	0.0	0.0	0.00	0.0				
No. 3	8. 349	0.0	0.00	0.0	0.0	0.00	0.0				
No. 3+8. 300	8. 300	0.0	0.00	0.0	0.0	0.00	0.0				
No. 3+8. 300	0. 000	44. 4	—	—	2. 0	—	—				
No. 3+14. 500	6. 200	45. 0	44. 70	277. 1	0. 4	1. 20	7. 4				
No. 4	5. 500	51. 4	48. 20	265. 1	0. 6	0. 50	2. 8				
No. 4+4. 500	4. 500	55. 9	53. 65	241. 4	1. 7	1. 15	5. 2				
No. 4+4. 500	0. 000	0. 1	—	—	0. 1	—	—				
No. 4+14. 557 (BC. 2)	10. 057	0. 1	0. 10	1. 0	0. 1	0. 10	1. 0				
No. 5	5. 443	0. 1	0. 10	0. 5	0. 1	0. 10	0. 5				
小 計	100. 000			785. 1			16. 9			0. 0	

平均断面体積計算表

名 称：作業土工

測 点	距 離(m)	床掘			埋戻し			体 積 (m3)			摘 要
		断面積 (m2)	平均断面積 (m2)	体 積 (m3)	断面積 (m2)	平均断面積 (m2)	体 積 (m3)	断面積 (m2)	平均断面積 (m2)	体 積 (m3)	
No. 5	—	0.1	—	—	0.1	—	—				
No. 5+4. 446 (EC. 2)	4. 446	0.1	0.10	0.4	0.1	0.10	0.4				
No. 6	15. 554	0.1	0.10	1.6	0.1	0.10	1.6				
No. 6+9. 961 (BC. 3)	9. 961	0.0	0.05	0.5	0.0	0.05	0.5				
No. 6+17. 000	7. 039	0.0	0.00	0.0	0.0	0.00	0.0				
No. 6+17. 000	0. 000	5.5	—	—	1.3	—	—				
No. 6+18. 044 (MC. 3)	1. 044	5.5	5.50	5.7	1.3	1.30	1.4				
No. 7	1. 956	8.4	6.95	13.6	1.3	1.30	2.5				
No. 7+6. 127 (EC. 3)	6. 127	8.3	8.35	51.2	1.4	1.35	8.3				
No. 7+9. 300	3. 173	3.4	5.85	18.6	1.2	1.30	4.1				
No. 7+9. 600	0. 300	3.4	3.40	1.0	1.2	1.20	0.4				
No. 7+9. 600	0. 000	0.0	—	—	0.0	—	—				
No. 7+15. 200	5. 600	0.0	0.00	0.0	0.0	0.00	0.0				
小 計	55. 200			92.6			19.2			0.0	
合 計	155. 200			877.7			36.1			0.0	



一般計算書

種 別：路盤工  
ブ ロ ッ ク：路盤工  
区 分：

細別／規格	算 式 ／ 図	数 量
上層路盤工 M-40・t=10cm		762.4 m2
下層路盤工 RC-40・t=30cm		431.5 m2
不陸整正 t=2cm		8.9 m2





平均法長面積計算表

名 称：法面整形工

測 点	距 離(m)	盛土法面整形			切土法面整形			人力切土法面整形			摘 要
		法 長(m)	平均法長(m)	面 積(m2)	法 長(m)	平均法長(m)	面 積(m2)	法 長(m)	平均法長(m)	面 積(m2)	
No. 5	—	1. 9	—	—							
No. 5+4. 446 (EC. 2)	4. 446	3. 3	2. 60	11. 6							
No. 6	15. 554	4. 1	3. 70	57. 5							
No. 6+9. 961 (BC. 3)	9. 961	2. 1	3. 10	30. 9							
No. 6+17. 000	7. 039	2. 1	2. 10	14. 8							
No. 6+17. 000	0. 000	0. 0	—	—							
No. 6+18. 044 (MC. 3)	1. 044	0. 0	0. 00	0. 0							
No. 7	1. 956	0. 0	0. 00	0. 0							
No. 7+6. 127 (EC. 3)	6. 127	0. 0	0. 00	0. 0							
No. 7+9. 300	3. 173	0. 0	0. 00	0. 0							
No. 7+9. 600	0. 300	0. 0	0. 00	0. 0							
No. 7+9. 600	0. 000	0. 0	—	—							
No. 7+15. 200	5. 600	0. 0	0. 00	0. 0							
小 計	55. 200			114. 8			0. 0			0. 0	
合 計	155. 200			371. 6			0. 0			0. 0	





サビヤ山線10号箇所 土量配分

施工順序	工区											
①	②	②'	②''	③	④	⑤	⑥	⑦				
必要盛土量	掘削土量(土砂)	掘削土量(岩)	土砂土量(逸散率10%)	岩土量(逸散率10%)	盛土転用可能土量	過不足	残土処理	購入土				
締固土量	地山土量		②×0.9=地山土量		②'×0.9+②''=締固土量	③-①=締固土量 (③-④)/0.9=地山土量 (①-④)×1.33=ほぐし土量						
1	その1	1228.2	1122.8	0.0	1010.5	0.0	909.5	909.5	-318.7	0.0	423.9	
2	その2	1.0	10.4	0.0	9.4	0.0	8.5	1.0	7.5	8.3	0.0	
3	その3	152.2	239.4	0.0	215.5	0.0	194.0	152.2	41.8	46.4	0.0	
4	その4	273.8	380.2	0.0	342.2	0.0	308.0	273.8	34.2	38.0	0.0	
5	その5	9.6	32.5	0.0	29.3	0.0	26.4	9.6	16.8	18.7	0.0	

# 一般計算書

種 別：残土処理工  
ブロック：残土処理工  
区 分：

細別／規格	算 式 ／ 図	数 量
土砂運搬	土量配分表より 他工区からの運搬土量 $318.7 / 0.9 = 354.11$	354.1 m3





平均幅員面積計算表

名 称：法面保護工

測 点	距 離(m)	植生シート張工									摘 要
		幅(m)	平均幅(m)	面 積(m2)	幅(m)	平均幅(m)	面 積(m2)	幅(m)	平均幅(m)	面 積(m2)	
No. 5	—	2.60	—	—							
No. 5+4.446(EC.2)	4.446	4.10	3.350	14.9							
No. 6	15.554	4.80	4.450	69.2							
No. 6+9.961(BC.3)	9.961	2.80	3.800	37.9							
No. 6+17.000	7.039	2.80	2.800	19.7							
No. 6+17.000	0.000	0.00	—	—							
No. 6+18.044(MC.3)	1.044	0.00	0.000	0.0							
No. 7	1.956	0.00	0.000	0.0							
No. 7+6.127(EC.3)	6.127	0.00	0.000	0.0							
No. 7+9.300	3.173	0.00	0.000	0.0							
No. 7+9.600	0.300	0.00	0.000	0.0							
No. 7+9.600	0.000	0.00	—	—							
No. 7+15.200	5.600	0.00	0.000	0.0							
小 計	55.200			141.7			0.0			0.0	
合 計	155.200			511.1			0.0			0.0	

# 数量集計表

種 別：鋼製 L 型擁壁  
規 格：

細 別	規 格	単位	鋼製 L 型擁壁工							合 計	摘 要
本体ユニット	H=1.5mユニット	組	1.0							1.0	
	H=2.0mユニット	組	1.0							1.0	
	H=2.5mユニット	組	1.0							1.0	
	H=3.0mユニット	組	1.0							1.0	
	H=3.5mユニット	組	10.0							10.0	
端壁面材		枚	16.0							16.0	
天端調整壁面材		m	14.0							14.0	
天端側面板		枚	2.0							2.0	
天端保護材		m	14.0							14.0	
排水材		m	37.9							37.9	

種別：鋼製I型擁壁  
規格：

種別：鋼製I型擁壁  
規格：

一般計算書

種 別：鋼製L型擁壁  
ブロック：鋼製L型擁壁工  
区 分：

細別／規格	算 式 ／ 図	数 量
本体ユニット		
H=1.5mユニット		1.0 組
本体ユニット		
H=2.0mユニット		1.0 組
本体ユニット		
H=2.5mユニット		1.0 組
本体ユニット		
H=3.0mユニット		1.0 組
本体ユニット		
H=3.5mユニット		10.0 組
端部壁面材		
		16.0 枚
天端調整壁面材		
		14.0 m
天端側面板		
		2.0 枚
天端保護材		
		14.0 m
排水材		
		37.9 m
基盤排水層		
C-40		10.4 m <sup>3</sup>
吸出し防止材		
		22.5 m <sup>2</sup>
暗渠排水管		
網状管 φ 125		14.8 m



一般計算書

種 別：鋼製L型擁壁  
ブロック：鋼製L型擁壁工  
区 分：

細別／規格	算 式 ／ 図	数 量
フィルター材 C-40		1.2 m3

## 1. 数量総括表

林道サビヤ山線10号箇所（修正）

	仕様	単位	設計数量	使用数量	備考
本体ユニット	めつき：壁面材, 支柱材 無処理：タイ材, アンカー材、基礎板	組	1		植生マット付
H=1.50mユニット		〃	1		
H=2.00mユニット		〃	1		
H=2.50mユニット		〃	1		
H=3.00mユニット		〃	1		
H=3.50mユニット		〃	10		
	壁面積計	m <sup>2</sup>	44.0		
端部壁面材(側面板)	EX-50×200×6×6	枚	16		H=0.50m
天端調整壁面材(L型)	H=0.6m	m	14		
天端側面板(L型用)		枚	2		
天端保護材(L型用)		m	14		
排水材	A-300(10×300)	m	37.9	40	補正係数+0.05
基盤排水層	C-40	m <sup>3</sup>	10.4	12.5	補正係数+0.20
吸出し防止材	長繊維不織布 t=2mm	m <sup>2</sup>	22.5	24.3	補正係数+0.08
暗渠排水管	立体成形網状菅 φ125	m	14.8	15	補正係数+0.01
フィルター材	C-40	m <sup>3</sup>	1.2	1.5	補正係数+0.20

**排水材**

## 1) 水平部

敷設長 (m)	箇所数	数量 (m)	備考
1.8	1	1.8	(H=3.00)
2.8	11	30.8	(H=3.50)
合計	12	32.6	

## 2) 背面部

敷設高 (m)	斜面勾配	斜率	小段幅 (m)	箇所数	数量 (m)	備考
2.2	1:0.30	1.044	0.4	2	5.3	
合計				2	5.3	

$$\text{排水材合計} = 32.6 + 5.3 = \underline{\underline{37.9(m)}}$$

**基盤排水層(C-40)**

層厚 (m)	延長 (m)	底面幅 (m)	上面幅 (m)	碎石体積 (m <sup>3</sup> )	吸出防止材 (m <sup>2</sup> )	備考
0.5	10.0	2.00	2.15	10.4	21.5	上面
0.5		2.00	2.15		1.0	側面部1箇所
合計	10.0			10.4	22.5	

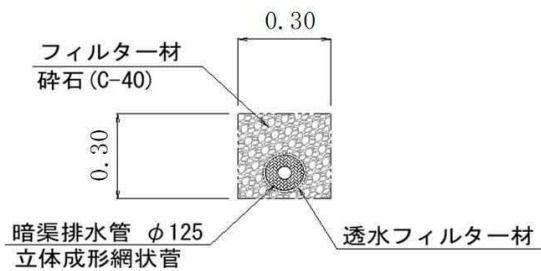
縦断・横断排水溝

1) 暗渠排水管（立体成形網状管 φ125 透水フィルター付属）

設置位置	設置延長 (m)	箇所数	合計 (m)	備考
縦断排水工	10.0	1	10.0	縦断方向 高さ方向
	0.5	1	0.5	
横断排水工	4.3	1	4.3	
計			14.8	

2) フィルター材（C-40）

設置位置	設置延長 (m)	断面積 (m <sup>2</sup> )	数量 (m <sup>3</sup> )	備考
縦横断排水工	14.8	0.08	1.2	
計			1.2	



・フィルター材断面積 = 0.30 × 0.30 - π × (0.125/2)<sup>2</sup> = 0.08 (m<sup>2</sup>)

数量集計表

種 別：補強土壁工  
規 格：

細 別	規 格	単位	補強土壁工							合 計	摘 要
鋼製枠	H=0.6m・3分勾配	m2	104.4							104.4	
	H=0.6m・直ユニット	m2	67.7							67.7	
層厚管理材		m2	286.8							286.8	
補強拘束ネット付 植生シート		m	286.8							286.8	
ジオテキスタイル	HG-36	m2	197.6							197.6	
	HG-50	m2	44.6							44.6	
	HG-120	m2	647.4							647.4	
	HG-150	m2	179.4							179.4	
	HG-200	m2	124.8							124.8	
壁面強化材	UC-20	m2	91.8							91.8	

# 数量集計表

種別：補強土壁工  
規格：

[illegible]

一般計算書

種 別：補強土壁工  
ブロック：補強土壁工  
区 分：

細別／規格	算 式 ／ 図	数 量
鋼製枠 H=0.6m・3分勾配		104.4 m2
鋼製枠 H=0.6m・直ユニット		67.7 m2
層厚管理材		286.8 m2
補強拘束ネット付 植生シート		286.8 m
ジオテキスタイル HG-36		197.6 m2
ジオテキスタイル HG-50		44.6 m2
ジオテキスタイル HG-120		647.4 m2
ジオテキスタイル HG-150		179.4 m2
ジオテキスタイル HG-200		124.8 m2
壁面強化材 UC-20		91.8 m2
連結金具		123.0 組
連結金具 鋼製枠用		122.0 組
固定ピン ジオテキスタイル		752.0 本

# 一般計算書

種 別：補強土壁工  
ブロック：補強土壁工  
区 分：

細別／規格	算 式 ／ 図	数 量
固定ピン		
壁面強化材		204.0 本
基盤排水層 C-40		77.0 m3
吸出し防止材		108.5 m2
水平排水層		182.0 m
天端排水材		106.4 m2
補強土盛土		630.8 m3



設計数量一覧表

工種	種別	細別	単位	数量	備考
補強盛土工	鋼製枠(ユニット)	H=0.6m	m <sup>2</sup>	104.4	3分勾配
			set	145	
			m <sup>2</sup>	67.7	直壁
			set	94	
	植生土のう	AD-GR-00	m <sup>2</sup>	0.0	
			袋	0	
	層厚管理材	SP-70E*BS 1*50	m <sup>2</sup>	286.8	
	不織布	MG-5	m <sup>2</sup>	0.0	1m幅
	補強拘束ネット	AD-BK2206-2*25	m	0.0	
	補強拘束ネット付植生シート	SG-MTG*GR25	m	286.8	
	ジオテキスタイル (アデム)	HG-36	m <sup>2</sup>	197.6	
		HG-50	m <sup>2</sup>	44.6	
		HG-60	m <sup>2</sup>	0.0	
		HG-80	m <sup>2</sup>	0.0	
		HG-100	m <sup>2</sup>	0.0	
		HG-120	m <sup>2</sup>	647.4	
		HG-150	m <sup>2</sup>	179.4	
		HG-200	m <sup>2</sup>	124.8	
	壁面強化材	UC-20	m <sup>2</sup>	91.8	
		敷設面積計	m <sup>2</sup>	1285.6	
	連結金具	AD-JGL*AZ-SET	set	123	
	連結金具(鋼製枠用)	AD-JGU*AZ-SET	set	122	
	固定ピン	AD-D10*200	本	752	ジオテキスタイル
				204	壁面強化材
	砕石(基盤排水層)	C-40	m <sup>3</sup>	77.0	
	吸出し防止材(基盤排水層用)	S-100	m <sup>2</sup>	108.5	
排水工	水平排水材	R-7*300C	m	182.0	
	天端排水材	S-300	m <sup>2</sup>	106.4	
土工	まき出し・敷き均し,締固め工		m <sup>3</sup>	630.8	

数量計算書			
項目	計算式		
鋼製枠(ユニット)	*数量集計表より		
	鋼製枠(ユニット)延長		286.8 m
	*鋼製枠(ユニット)延長(m)/鋼製枠(ユニット)1setあたりの幅(1.2m/set)		
	数量(セット数)	$286.8/1.2=$	239 set
植生土のう	*数量集計表より		
	壁面積		0.0 m <sup>2</sup>
	*土のう壁面積(m <sup>2</sup> )×1m <sup>2</sup> 当たりの土のう数(袋/m <sup>2</sup> )		
	数量(袋数)	$0.0 \times 25=$	0 袋
層厚管理材	*数量集計表より		
			286.8 m <sup>2</sup>
植生シート	*数量集計表より		
	補強拘束ネット付植生シート		286.8 m
ジオテキスタイル (アデム)	*数量集計表より	(敷設面積)	(敷設延長)
	HG-36	197.6m <sup>2</sup>	64.8 m
	HG-50	44.6m <sup>2</sup>	14.4 m
	HG-60	0.0m <sup>2</sup>	0.0 m
	HG-80	0.0m <sup>2</sup>	0.0 m
	HG-100	0.0m <sup>2</sup>	0.0 m
	HG-120	647.4m <sup>2</sup>	99.6 m
	HG-150	179.4m <sup>2</sup>	27.6 m
	HG-200	124.8m <sup>2</sup>	19.2 m
壁面強化材	*数量集計表より	(敷設面積)	(敷設延長)
	91.8m <sup>2</sup>		61.2 m
連結金具	*HG-36～HG-60:2set/36m <sup>2</sup> , HG-80:3set/36m <sup>2</sup> , HG-100～HG-150:4set/36m <sup>2</sup> , HG-200:5set/36m <sup>2</sup>		
	$(197.6+44.6+0.0) \times 2/36+0.0 \times 3/36+(0.0+647.4+179.4) \times 4/36+124.8 \times 5/36=$		123 set
連結金具 (鋼製枠用)	*HG-80～HG-200敷設延長/1.2(m)×1(set) (補強材1枚につき1set使用)		
	$(0.0+0.0+99.6+27.6+19.2)/1.2=$		122 set
固定ピン	*[ジオテキスタイル敷設延長(m)/1.2(m)+隙間部の敷設枚数]×4(本) (補強材1枚につき4本使用)		
	$((64.8+14.4+0.0+0.0+0.0+99.6+27.6+19.2)/1.2+0) \times 4=$		752 本
	*壁面強化材敷設延長(m)/1.2(m)×4(本) (補強材1枚につき4本使用)		
	$61.2/1.2 \times 4=$		204 本
碎石 (基盤排水層)	*基盤排水層数量表より	* ロス率 20 %	
	$64.2 \times 1.2 =$		77.0 m <sup>3</sup>
吸出し防止材 (基盤排水層用)	*基盤排水層数量表より		
			108.5 m <sup>2</sup>
水平排水材	*数量集計表より		
			182.0 m
天端排水材	*数量集計表より		
			106.4 m <sup>2</sup>

### 数量集計表(1)

種別	単位	区間名							合計
		1	2	3	4				
鋼製枠(ユニット)									
H=0.6m	m	48.0	110.4	63.6	64.8				286.8
植生土のう									
AD-GR-00	m <sup>2</sup>	0.0	0.0	0.0	0.0				0.0
層厚管理材									
SP-70E*BS 1*50	m <sup>2</sup>	48.0	110.4	63.6	64.8				286.8
植生シート									
補強拘束ネット付植生シート	m	48.0	110.4	63.6	64.8				286.8
ジオテキスタイル(アダム)									
HG-36	m <sup>2</sup>	93.6	0.0	0.0	104.0				197.6
	m	31.2	0.0	0.0	33.6				64.8
HG-50	m <sup>2</sup>	0.0	0.0	0.0	44.6				44.6
	m	0.0	0.0	0.0	14.4				14.4
HG-60	m <sup>2</sup>	0.0	0.0	0.0	0.0				0.0
	m	0.0	0.0	0.0	0.0				0.0
HG-80	m <sup>2</sup>	0.0	0.0	0.0	0.0				0.0
	m	0.0	0.0	0.0	0.0				0.0
HG-100	m <sup>2</sup>	0.0	0.0	0.0	0.0				0.0
	m	0.0	0.0	0.0	0.0				0.0
HG-120	m <sup>2</sup>	0.0	413.4	234.0	0.0				647.4
	m	0.0	63.6	36.0	0.0				99.6
HG-150	m <sup>2</sup>	0.0	117.0	62.4	0.0				179.4
	m	0.0	18.0	9.6	0.0				27.6
HG-200	m <sup>2</sup>	0.0	85.8	39.0	0.0				124.8
	m	0.0	13.2	6.0	0.0				19.2
隙間部敷設枚数	枚	0	0	0	0				0
壁面強化材									
UC-20	m <sup>2</sup>	25.2	23.4	18.0	25.2				91.8
	m	16.8	15.6	12.0	16.8				61.2
水平排水材									
R-7*300C	m	0.0	117.0	65.0	0.0				182.0
天端排水材									
S-300	m <sup>2</sup>	0.0	70.7	35.7	0.0				106.4

数量計算書(1)

区間名： 1															
層 番 号	壁面材	層厚管理材	植生シート	壁面強化材		アダム			水平排水材		天端排水材				
	延長 (m)	延長×1mm巾 ( $\text{m}^2$ )	設置延長 (m)	延長 (m)	敷設面積 ( $\text{m}^2$ )	補強材 品番	敷設長 (m)	延長 (m)	敷設面積 ( $\text{m}^2$ )	敷設数 (枚)	敷設長 (m)	敷設長計 (m)	敷設長 (m)	敷設面積 ( $\text{m}^2$ )	
39															
38															
37															
36															
35															
34															
33															
32															
31															
30															
29															
28															
27															
26															
25															
24															
23															
22															
21															
20															
19															
18															
17															
16															
15															
14															
13															
12															
11															
10	8.400	8.4	8.400	8.400	8.400	12.6									
9	8.400	8.4	8.400	8.400	8.400	12.6	HG-36	3.0	8.400					25.2	
8	8.400	8.4	8.400	8.400	8.400										
7	8.400	8.4	8.400	8.400			HG-36	3.0	8.400					25.2	
6	7.200	7.2	7.200	7.200			HG-36	3.0	7.200					21.6	
5	7.200	7.2	7.200	7.200			HG-36	3.0	7.200					21.6	
計	48.000	48.0	48.000	48.000	16.800	25.2			31.200			0.0	0.000	93.6	
															0.0
植生土のう ( $\text{m}^2$ )															

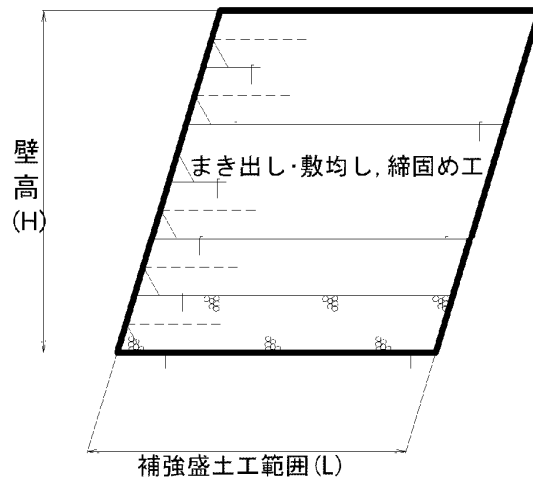






## まき出し・敷均し,締固め工 断面図

断面図



\* まき出し・敷均し,締固め工の対象は、  
ジオテキスタイル敷設範囲とする。



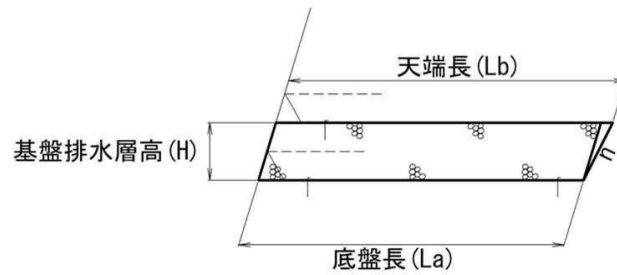
# まき出し・敷均し、締固め工数量計算書

まき出し・敷均し・締固め工

[illegible]

# 基盤排水層数量表

断面図



$$\text{基盤排水層 } V = \{ (La + Lb) \times H / 2 \} \times \text{延長}$$

碎石体積、吸出し防止材

	底盤長 (m)	天端長 (m)	高さ (m)	延長 (m)	碎石体積 (m <sup>3</sup> )	吸出し防止材 (m <sup>2</sup> )	掘削勾配
1	6.50	6.68	0.60	16.247	64.24	108.53	(1:0.6)
2							
3							
4							
5							
6							
7							
8							
9							
10							
11							
12							
13							
14							
15							
16							
17							
18							
19							
20							
21							
22							
23							
24							
25							
26							
27							
28							
29							
30							
合計					64.24	108.53	

基盤排水層 碎石体積

64.2 m<sup>3</sup>

吸出し防止材

108.5 m<sup>2</sup>

# 数量集計表

種別：補強土壁工\_排水工  
規格：

細 別	規 格	単位	補強土壁工_排水工						合 計	摘 要
暗渠排水工	φ150、360°有孔管	m	17.5						17.5	
	φ150、240°有孔管	m	13.2						13.2	
エルボ管		個	4.0						4.0	
T字ジョイント管		個	2.0						2.0	
縦排水材		m	41.2						41.2	
砕石	C-40（フィルター材縦断方向）	m <sup>3</sup>	4.1						4.1	
	C-40（フィルター材横断方向）	m <sup>3</sup>	2.9						2.9	
吸出し防止材	S-100（フィルター材縦断方向）用	m <sup>2</sup>	35.0						35.0	
	S-100（フィルター材横断方向）用	m <sup>2</sup>	24.8						24.8	

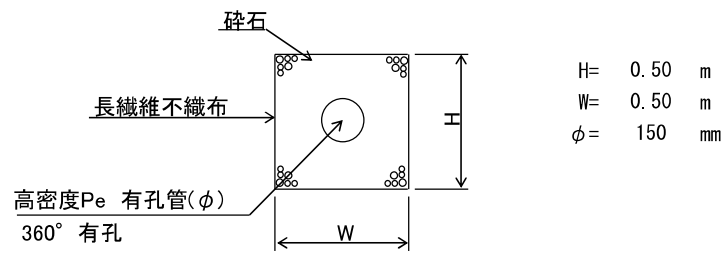
一般計算書

種 別：補強土壁工\_排水工  
ブロック：補強土壁工\_排水工  
区 分：

細別／規格	算 式 ／ 図	数 量
暗渠排水工		
φ150、360° 有孔管		17.5 m
暗渠排水工		
φ150、240° 有孔管		13.2 m
エルボ管		4.0 個
T字ジョイント管		2.0 個
縦排水材		41.2 m
砕石		
C-40（フィルター材縦断方向）		4.1 m3
砕石		
C-40（フィルター材横断方向）		2.9 m3
吸出し防止材		
S-100（フィルター材縦断方向）用		35.0 m2
吸出し防止材		
S-100（フィルター材横断方向）用		24.8 m2

縦断方向排水工

断面図



暗渠排水管延長数量表（排水計画図より）

延長		延長		延長		延長	
1	1.200	11		21		31	
2	5.367	12		22		32	
3	3.600	13		23		33	
4	6.708	14		24		34	
5	0.647	15		25		35	
6		16		26		36	
7		17		27		37	
8		18		28		38	
9		19		29		39	
10		20		30		40	
計	17.522	計	0.000	計	0.000	計	0.000
				合計		17.522 m	

段上がり 2 箇所

暗渠排水管（φ150, 360° 有孔管）  
17.522 m

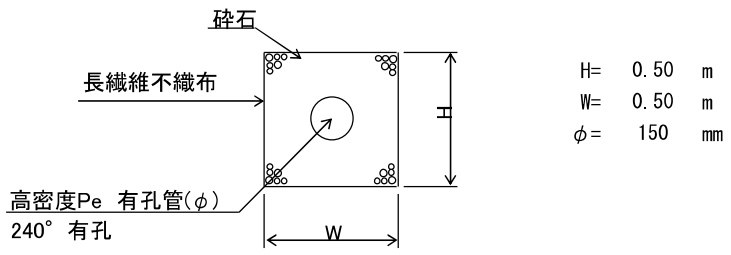
エルボ管  
2 × 2 = 4 個 \*段上がり部1箇所あたり2個

フィルター材（C-40）  
( 0.50 × 0.50 - π × 0.075<sup>2</sup> ) × 17.52 = 4.07 m<sup>3</sup>

不織布（吸出し防止材）  
0.50 × 4 × 17.52 = 35.04 m<sup>2</sup>

横断方向排水工

断面図



暗渠排水管延長数量表（排水計画図より）

管延長		管延長		砕石延長		砕石延長	
1	6.600	11		1	6.200	11	
2	6.600	12		2	6.200	12	
3		13		3		13	
4		14		4		14	
5		15		5		15	
6		16		6		16	
7		17		7		17	
8		18		8		18	
9		19		9		19	
10		20		10		20	
計	13.200	計	0.000	計	12.400	計	0.000
		合計 13.200 m				合計 12.400 m	

暗渠排水管（φ150, 240° 有孔管）  
13.200 m

T字ジョイント管  
2 × 1 = 2 個 \*排水管1本あたり1個

フィルター材（C-40）  
12.400 m  
( 0.50 × 0.50 - π × 0.075<sup>2</sup> ) × 12.40 = 2.88 m<sup>3</sup>

不織布（吸出し防止材）  
0.50 × 4 × 12.40 = 24.80 m<sup>2</sup>

切盛境排水工

縦排水材数量表（排水計画図より）

	勾配(1)	直高	敷設長	勾配(2)	直高	敷設長	勾配(3)	直高	敷設長		小段部	全長
1	1 : 0.6	6.539	7.7							+	0.6	= 8.3
2	1 : 0.6	8.988	10.5							+	0.6	= 11.1
3	1 : 0.6	9.757	11.4							+	0.6	= 12.0
4	1 : 0.6	7.835	9.2							+	0.6	= 9.8
5												
6												
7												
8												
9												
10												
11												
12												
13												
14												
15												
16												
17												
18												
19												
20												
21												
22												
23												
24												
25												
26												
27												
28												
29												
30												
31												
32												
33												
34												
35												
36												
37												
38												
39												
40												
41												
42												
43												
44												
45												
											計	41.2 m

縦排水材（モノドレン）  
41.2 m





# 一般計算書

種別：側溝工  
ブロック：側溝工  
区分：

細別／規格	算 式 ／ 図	数 量
U型側溝撤去再設置 BF-300		36.0 m

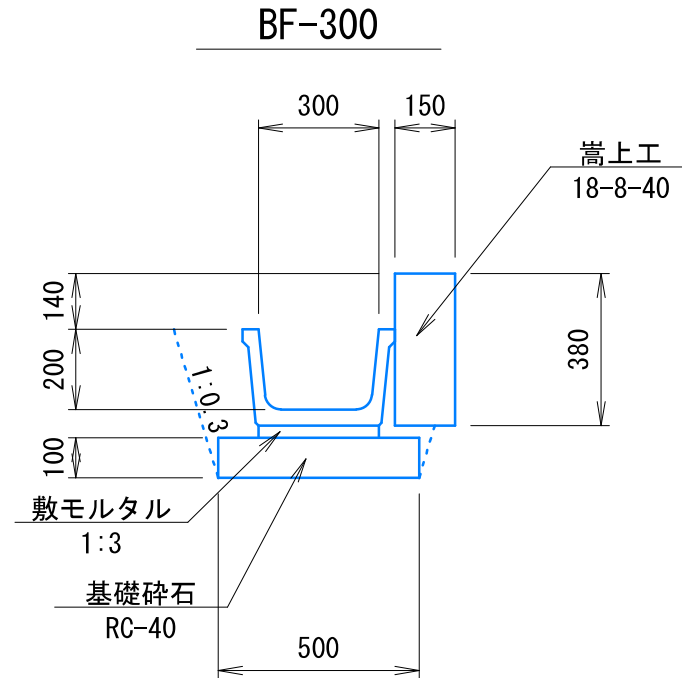
# 單位數量計算書

細別：U型側溝撤去再設置  
規格：BF-300

10.00 m当り

名称: BF-300

略 圖



材料／規格	算 式	数 量
U型側溝 BF-300	$10.000 / 2.000 = 5.00$	5.0 個
敷きモルタル 1 : 3	$0.030 \times 0.300 \times 10.000 = 0.09$	0.1 m3
基礎碎石 RC-40・t=10cm	$0.500 \times 10.000 = 5.00$	5.0 m2
基面整正	$0.500 \times 10.000 = 5.00$	5.0 m2

## 数量集計表

種別：アスファルト舗装工  
規格：

[illegible]

一般計算書

種 別：アスファルト舗装工  
ブ ロ ッ ク：アスファルト舗装工  
区 分：

細別／規格	算 式 ／ 図	数 量
表層工 密粒度As13F・t=4 cm		737.9 m2

# 数量集計表

種別：構造物取壊し工  
規格：

[illegible]

一般計算書

種 別：構造物取壊し工  
ブ ロ ッ ク：構造物取壊し工  
区 分：

細別／規格	算 式 ／ 図	数 量
舗装版切断	$4.160+4.600=8.76$	
アスファルト舗装 ・t=15cm以下		8.8 m
舗装版破碎	$737.889-153.342=584.55$	
アスファルト舗装 ・t=15cm以下		584.6 m2



平均断面体積計算表

名 称：構造物取壊し工

測 点	距 離(m)	無筋構造物										摘 要
		断面積 (m2)	平均断面積 (m2)	体 積 (m3)	断面積 (m2)	平均断面積 (m2)	体 積 (m3)	断面積 (m2)	平均断面積 (m2)	体 積 (m3)	体 積 (m3)	
No. 5	—	0. 0	—	—								
No. 5+4. 446 (EC. 2)	4. 446	0. 0	0. 00	0. 0								
No. 6	15. 554	0. 0	0. 00	0. 0								
No. 6+9. 961 (BC. 3)	9. 961	0. 0	0. 00	0. 0								
No. 6+17. 000	7. 039	0. 0	0. 00	0. 0								
No. 6+17. 000	0. 000	1. 4	—	—								
No. 6+18. 044 (MC. 3)	1. 044	1. 4	1. 40	1. 5								
No. 7	1. 956	2. 1	1. 75	3. 4								
No. 7+6. 127 (EC. 3)	6. 127	2. 1	2. 10	12. 9								
No. 7+9. 300	3. 173	1. 4	1. 75	5. 6								
No. 7+9. 600	0. 300	1. 4	1. 40	0. 4								
No. 7+9. 600	0. 000	0. 0	—	—								
No. 7+15. 200	5. 600	0. 0	0. 00	0. 0								
小 計	55. 200			23. 8			0. 0				0. 0	
合 計	155. 200			69. 0			0. 0				0. 0	



一般計算書

種 別：構造物取壊し工  
ブ ロ ッ ク：構造物取壊し工  
区 分：

細別／規格	算 式 ／ 図	数 量
殻運搬処分 As殻	$584.55 \times 0.040 = 23.38$	23.4 m3
殻運搬処分 Co殻		69.0 m3
建設副産物処分	$(23.38 + 69.0) \times 2.35 = 217.09$	217.1 t

# 設計数量総括表

設計書名：サビヤ山線10号箇所その2

事業区分：道路新設・改築

工事区分：道路改良

工 種	種 別	細 別	規 格	単位	数 量	摘 要
土工				式	1	
	掘削工			式	1	
		掘削工	地山	m3	10	
	盛土工			式	1	
		路肩盛土		m3	1	
	路盤工			式	1	
		上層路盤工	M-40・t=10cm	m2	66.7	
		下層路盤工	RC-40・t=10cm	m2	66.7	
		不陸整正	t=2cm	m2	10.5	
	残土処理工			式	1	
		土砂運搬		m3	8	
舗装工				式	1	
	アスファルト舗装工			式	1	
		表層工	密粒度As13F・t=4cm	m2	76.3	
構造物撤去工				式	1	
	構造物取壊し工			式	1	
		舗装版切斷	アスファルト舗装・t=15cm以下	m	10.5	

## 設計数量総括表

設計書名：サビヤ山線10号箇所その2

事業区分：道路新設・改築

工事区分：道路改良

[illegible]



平均断面体積計算表

名 称：掘削工

測 点	距 離(m)	掘削工 (地山)						摘要		
		断面積 (m2)	平均断面積 (m2)	体 積 (m3)	断面積 (m2)	平均断面積 (m2)	体 積 (m3)	断面積 (m2)	平均断面積 (m2)	体 積 (m3)
No. 8+6. 600	—	0. 0	—	—						
No. 8+15. 114 (EC. 4)	8. 514	1. 1	0. 55	4. 7						
No. 9	4. 886	1. 0	1. 05	5. 1						
No. 9+1. 100	1. 100	0. 0	0. 50	0. 6						
小 計	14. 500			10. 4			0. 0			0. 0
合 計	14. 500			10. 4			0. 0			0. 0



平均断面体積計算表

名 称：盛土工

測 点	距 離(m)	路肩盛土										摘 要
		断面積 (m2)	平均断面積 (m2)	体 積 (m3)	断面積 (m2)	平均断面積 (m2)	体 積 (m3)	断面積 (m2)	平均断面積 (m2)	体 積 (m3)	体 積 (m3)	
No. 8+6. 600	—	0. 0	—	—								
No. 8+15. 114 (EC. 4)	8. 514	0. 1	0. 05	0. 4								
No. 9	4. 886	0. 1	0. 10	0. 5								
No. 9+1. 100	1. 100	0. 0	0. 05	0. 1								
小 計	14. 500			1. 0			0. 0				0. 0	
合 計	14. 500			1. 0			0. 0				0. 0	

## 数量集計表

種別	規格	單位	數量	單價	合價
路盤工					

[illegible]



一般計算書

種 別：路盤工  
ブ ロ ッ ク：路盤工  
区 分：

細別／規格	算 式 ／ 図	数 量
上層路盤工 M-40・t=10cm		66.7 m2
下層路盤工 RC-40・t=10cm		66.7 m2
不陸整正 t=2cm		10.5 m2



サビヤ山線10号箇所 土量配分

施工順序	工区												
		①	②		②'	②''	③		④				
		必要盛土量	掘削土量(土砂)	掘削土量(岩)	土砂土量(逸散率10%)	岩土量(逸散率10%)	盛土転用可能土量	流用土					
		締固土量	地山土量		②×0.9=地山土量		②'×0.9+②''=締固土量		締固土量				
1	その1	1228.2	1122.8	0.0	1010.5	0.0	909.5	909.5			-318.7	423.9	
2	その2	1.0	10.4	0.0	9.4	0.0	8.5	1.0			7.5	0.0	
3	その3	152.2	239.4	0.0	215.5	0.0	194.0	152.2			41.8	0.0	
4	その4	273.8	380.2	0.0	342.2	0.0	308.0	273.8			34.2	0.0	
5	その5	9.6	32.5	0.0	29.3	0.0	26.4	9.6			16.8	0.0	

⑤	⑥	⑦
過不足	残土処理	購入土
③－①＝締固土量 ③③-④④)/0.9＝地山土量 ①①-④④)×1.33＝ほぐし土量		
-318.7	0.0	423.9
7.5	8.3	0.0
41.8	46.4	0.0
34.2	38.0	0.0
16.8	18.7	0.0

# 一般計算書

種 別：残土処理工  
ブロック：残土処理工  
区 分：

細別／規格	算 式 ／ 図	数 量
土砂運搬	土量配分表より	8.3 m3

## 数量集計表

種別：アスファルト舗装工  
規格：

[illegible]

一般計算書

種 別：アスファルト舗装工  
ブ ロ ッ ク：アスファルト舗装工  
区 分：

細別／規格	算 式 ／ 図	数 量
表層工 密粒度As13F・t=4 cm		76.3 m2

# 数量集計表

種別：構造物取壊し工  
規格：

[illegible]

# 一般計算書

種 別：構造物取壊し工  
ブ ロ ッ ク：構造物取壊し工  
区 分：

細別／規格	算 式 ／ 図	数 量
舗装版切断 アスファルト舗装 ・t=15cm以下	$5.770+4.730=10.50$	10.5 m
舗装版破碎 アスファルト舗装 ・t=15cm以下		76.3 m <sup>2</sup>
殻運搬処分 As殻	$76.327 \times 0.040 = 3.05$	3.1 m <sup>3</sup>
建設副産物処分	$3.05 \times 2.35 = 7.17$	7.2 t



# 設計数量総括表

設計書名：サビヤ山線10号箇所その3

事業区分：道路新設・改築

工事区分：道路改良

工 種	種 別	細 別	規 格	単位	数 量	摘 要
土工				式	1	
	掘削工			式	1	
		掘削工	地山	m3	178	
	盛土工			式	1	
		路床盛土		m3	110	
		路体盛土		m3	23	
		路肩盛土		m3	14	
	作業土工			式	1	
		床掘	BH床掘	m3	62	
		埋戻し	W<1.0m	m3	6	
	路盤工			式	1	
		上層路盤工	M-40・t=10cm	m2	439.4	
		下層路盤工	RC-40・t=30cm	m2	401.2	
		不陸整正	t=2cm	m2	26.9	
	法面整形工			式	1	
		盛土法面整形		m2	95.7	
	残土処理工			式	1	

# 設計数量総括表

設計書名：サビヤ山線10号箇所その3

事業区分：道路新設・改築

工事区分：道路改良

工 種	種 別	細 別	規 格	単位	数 量	摘 要
		土砂運搬		m3	46	
緑化工				式	1	
	法面保護工			式	1	
		植生シート張工		m2	143.7	
擁壁工				式	1	
	鋼製L型擁壁			式	1	
		本体ユニット	H=1.5mユニット	組	6.0	
		本体ユニット	H=2.0mユニット	組	4.0	
		本体ユニット	H=2.5mユニット	組	10.0	
		端部壁面材		枚	12.0	
		天端調整壁面材		m	20.0	
		天端側面板		枚	2.0	
		天端保護材		m	20.0	
		排水材		m	12.6	
道路付属施設工				式	1	
	防護柵工			式	1	
		ガードレール新設	Gr-C-2B	m	19.0	

# 設計数量総括表

設計書名：サビヤ山線10号箇所その3

事業区分：道路新設・改築

工事区分：道路改良

工 種	種 別	細 別	規 格	単位	数 量	摘 要
		ガードレール独立基礎		組	6.0	
舗装工				式	1	
	アスファルト舗装工			式	1	
		表層工	密粒度As13F・t=4cm	m2	451.2	
構造物撤去工				式	1	
	構造物取壊し工			式	1	
		舗装版切断	アスファルト舗装・t=15cm以下	m	11.0	
		舗装版破碎	アスファルト舗装・t=15cm以下	m2	451.2	
		構造物取壊し	無筋構造物	m3	10.0	
		殻運搬処分	As殻	m3	18.1	
		殻運搬処分	Co殻	m3	10.0	
		建設副産物処分		t	65.9	





平均断面体積計算表

名 称：掘削工

測 点	距 離(m)	掘削工 (地山)						体 積 (m3)			摘 要
		断面積 (m2)	平均断面積 (m2)	体 積 (m3)	断面積 (m2)	平均断面積 (m2)	体 積 (m3)	断面積 (m2)	平均断面積 (m2)	体 積 (m3)	
No. 13+4. 328 (MC. 7)	—	3. 4	—	—							
No. 13+8. 241 (EC. 7)	3. 913	3. 2	3. 30	12. 9							
No. 13+10. 450 (BC. 8)	2. 209	3. 6	3. 40	7. 5							
No. 13+15. 785 (MC. 8)	5. 335	3. 5	3. 55	18. 9							
No. 14	4. 215	3. 0	3. 25	13. 7							
No. 14+1. 121 (EC. 8)	1. 121	3. 1	3. 05	3. 4							
No. 14+17. 000	15. 879	0. 0	1. 55	24. 6							
小 計	32. 672			81. 0			0. 0			0. 0	
合 計	85. 700			177. 9			0. 0			0. 0	



平均断面体積計算表

名称：盛土工

[illegible]



平均断面体積計算表

名 称：盛土工

測 点	距 離(m)	路床盛土				路体盛土				路肩盛土				摘 要
		断面積 (m2)	平均断面積 (m2)	体 積 (m3)	断面積 (m2)	平均断面積 (m2)	体 積 (m3)	断面積 (m2)	平均断面積 (m2)	体 積 (m3)	断面積 (m2)	平均断面積 (m2)	体 積 (m3)	
No. 13+4. 328 (MC. 7)	—	2. 0	—	—	0. 1	—	—	0. 2	—	—	0. 2	—	—	
No. 13+8. 241 (EC. 7)	3. 913	1. 9	1. 95	7. 6	0. 2	0. 15	0. 6	0. 2	0. 20	0. 6	0. 2	0. 20	0. 8	
No. 13+10. 450 (BC. 8)	2. 209	1. 9	1. 90	4. 2	0. 1	0. 15	0. 3	0. 2	0. 20	0. 4	0. 2	0. 20	0. 4	
No. 13+15. 785 (MC. 8)	5. 335	1. 4	1. 65	8. 8	0. 0	0. 05	0. 3	0. 2	0. 20	1. 1	0. 2	0. 20	1. 1	
No. 14	4. 215	1. 7	1. 55	6. 5	0. 0	0. 00	0. 0	0. 2	0. 20	0. 8	0. 2	0. 20	0. 8	
No. 14+1. 121 (EC. 8)	1. 121	1. 8	1. 75	2. 0	0. 0	0. 00	0. 0	0. 2	0. 20	0. 2	0. 2	0. 20	0. 2	
No. 14+17. 000	15. 879	0. 0	0. 90	14. 3	0. 0	0. 00	0. 0	0. 0	0. 10	1. 6	0. 0	0. 10	1. 6	
小 計	32. 672			43. 4			1. 2			4. 9			4. 9	
合 計	85. 700			110. 1			22. 9			13. 6			13. 6	



平均断面体積計算表

名称：作業土工

測 点	距 離 (m)	床掘			埋戻し			埋戻し			体 積 (m3)	摘 要
		断面積 (m2)	平均断面積 (m2)	体 積 (m3)	断面積 (m2)	平均断面積 (m2)	体 積 (m3)	断面積 (m2)	平均断面積 (m2)	体 積 (m3)		
No. 10+11. 300	—	0. 0	—	—	0. 0	—	—	—	—	—		
No. 10+19. 662 (EC. 5)	8. 362	0. 0	0. 00	0. 0	0. 0	0. 00	0. 0	—	—	0. 0		
No. 11+14. 012 (BC. 6)	14. 350	0. 0	0. 00	0. 0	0. 0	0. 00	0. 0	—	—	0. 0		
No. 12	5. 988	0. 0	0. 00	0. 0	0. 0	0. 00	0. 0	—	—	0. 0		
No. 12+3. 000	3. 000	0. 0	0. 00	0. 0	0. 0	0. 00	0. 0	—	—	0. 0		
No. 12+3. 000	0. 000	2. 2	—	—	0. 5	—	—	—	—	—		
No. 12+3. 492 (WC. 6)	0. 492	2. 2	2. 20	1. 1	0. 5	0. 50	0. 2	—	—	0. 2		
No. 12+4. 500	1. 008	3. 2	2. 70	2. 7	0. 5	0. 50	0. 5	—	—	0. 5		
No. 12+8. 500	4. 000	4. 2	3. 70	14. 8	0. 2	0. 35	1. 4	—	—	1. 4		
No. 12+12. 973 (EC. 6)	4. 473	3. 9	4. 05	18. 1	0. 2	0. 20	0. 9	—	—	0. 9		
No. 12+19. 000	6. 027	2. 2	3. 05	18. 4	0. 4	0. 30	1. 8	—	—	1. 8		
No. 13+0. 414 (BC. 7)	1. 414	1. 8	2. 00	2. 8	0. 2	0. 30	0. 4	—	—	0. 4		
No. 13+2. 400	1. 986	1. 8	1. 80	3. 6	0. 2	0. 20	0. 4	—	—	0. 4		
No. 13+2. 400	0. 000	0. 0	—	—	0. 0	—	—	—	—	—		
No. 13+4. 328 (WC. 7)	1. 928	0. 0	0. 00	0. 0	0. 0	0. 00	0. 0	—	—	0. 0		
小 計	53. 028			61. 5			5. 6			0. 0		

平均断面体積計算表

名 称：作業土工

測 点	距 離 (m)	床掘			埋戻し			摘要		
		断面積 (m2)	平均断面積 (m2)	体 積 (m3)	断面積 (m2)	平均断面積 (m2)	体 積 (m3)	断面積 (m2)	平均断面積 (m2)	体 積 (m3)
No. 13+4. 328 (MC. 7)	—	0. 0	—	—	0. 0	—	—			
No. 13+8. 241 (EC. 7)	3. 913	0. 0	0. 00	0. 0	0. 0	0. 00	0. 0			
No. 13+10. 450 (BC. 8)	2. 209	0. 0	0. 00	0. 0	0. 0	0. 00	0. 0			
No. 13+15. 785 (MC. 8)	5. 335	0. 0	0. 00	0. 0	0. 0	0. 00	0. 0			
No. 14	4. 215	0. 0	0. 00	0. 0	0. 0	0. 00	0. 0			
No. 14+1. 121 (EC. 8)	1. 121	0. 0	0. 00	0. 0	0. 0	0. 00	0. 0			
No. 14+17. 000	15. 879	0. 0	0. 00	0. 0	0. 0	0. 00	0. 0			
小 計	32. 672			0. 0			0. 0			0. 0
合 計	85. 700			61. 5			5. 6			0. 0



一般計算書

種 別：路盤工  
ブ ロ ッ ク：路盤工  
区 分：

細別／規格	算 式 ／ 図	数 量
上層路盤工 M-40・t=10cm		439.4 m2
下層路盤工 RC-40・t=30cm		401.2 m2
不陸整正 t=2cm		26.9 m2







平均法長面積計算表

名 称：法面整形工

測 点	距 離(m)	盛土法面整形									摘 要
		法 長(m)	平均法長(m)	面 積(m2)	法 長(m)	平均法長(m)	面 積(m2)	法 長(m)	平均法長(m)	面 積(m2)	
No. 13+4. 328(MC. 7)	—	2. 8	—	—							
No. 13+8. 241(EC. 7)	3. 913	3. 0	2. 90	11. 3							
No. 13+10. 450(BC. 8)	2. 209	2. 4	2. 70	6. 0							
No. 13+15. 785(MC. 8)	5. 335	1. 2	1. 80	9. 6							
No. 14	4. 215	1. 6	1. 40	5. 9							
No. 14+1. 121(EC. 8)	1. 121	1. 6	1. 60	1. 8							
No. 14+17. 000	15. 879	0. 0	0. 80	12. 7							
小 計	32. 672			47. 3			0. 0			0. 0	
合 計	85. 700			95. 7			0. 0			0. 0	



サビヤ山線10号箇所 土量配分

施工順序	工区														
		①	②		②'	②''	③		④						
		必要盛土量	掘削土量(土砂)	掘削土量(岩)	土砂土量(逸散率10%)	岩土量(逸散率10%)	盛土転用可能土量	④							
		締固土量	地山土量		②×0.9=地山土量		②'×0.9+②''=締固土量	締固土量							
1	その1	1228.2	1122.8	0.0	1010.5	0.0	909.5	909.5							
2	その2	1.0	10.4	0.0	9.4	0.0	8.5	1.0							
3	その3	152.2	239.4	0.0	215.5	0.0	194.0	152.2							
4	その4	273.8	380.2	0.0	342.2	0.0	308.0	273.8							
5	その5	9.6	32.5	0.0	29.3	0.0	26.4	9.6							
		⑤	⑥		⑦										
		過不足	残土処理		購入土										
		③－①＝締固土量 ③③-④④)/0.9＝地山土量 ③③-④④)×1.33＝ほぐし土量													
		-318.7	0.0		423.9										
		7.5	8.3		0.0										
		41.8	46.4		0.0										
		34.2	38.0		0.0										
		16.8	18.7		0.0										

# 一般計算書

種 別：残土処理工  
ブロック：残土処理工  
区 分：

細別／規格	算 式 ／ 図	数 量
土砂運搬	土量配分表より	46.4 m3

## 数量集計表

種別：法面保護工  
規格：

[illegible]



平均幅員面積計算表

名 称：法面保護工

測 点	距 離(m)	植生シート渠工			植生マット工				摘 要		
		幅(m)	平均幅(m)	面 積(m2)	幅(m)	平均幅(m)	面 積(m2)	幅(m)			
No. 13+4. 328(MC. 7)	—	3. 50	—	—							
No. 13+8. 241(EC. 7)	3. 913	3. 70	3. 600	14. 1							
No. 13+10. 450(BC. 8)	2. 209	3. 10	3. 400	7. 5							
No. 13+15. 785(MC. 8)	5. 335	1. 90	2. 500	13. 3							
No. 14	4. 215	2. 30	2. 100	8. 9							
No. 14+1. 121(EC. 8)	1. 121	2. 40	2. 350	2. 6							
No. 14+17. 000	15. 879	0. 00	1. 200	19. 1							
小 計	32. 672			65. 5			0. 0			0. 0	
合 計	85. 700			143. 7			0. 0			0. 0	

## 数量集計表

種別：鋼製I型擁壁  
規格：

[illegible]



一般計算書

種 別：鋼製L型擁壁  
ブロック：鋼製L型擁壁工  
区 分：

細別／規格	算 式 ／ 図	数 量
本体ユニット H=1.5mユニット		6.0 組
本体ユニット H=2.0mユニット		4.0 組
本体ユニット H=2.5mユニット		10.0 組
端部壁面材		12.0 枚
天端調整壁面材		20.0 m
天端側面板		2.0 枚
天端保護材		20.0 m
排水材		12.6 m

## 1. 数量総括表

林道災害復旧 10号箇所

	仕様	単位	数量	備考
本体ユニット				
H=1.50mユニット	めっき:壁面材,支柱材 無処理:タイ材,アンカー材、基礎板	組	6	植生マット付
H=2.00mユニット		//	4	
H=2.50mユニット		//	10	
	壁面積計	m <sup>2</sup>	42.0	
端部壁面材(側面板)	EX-50×200×6×6	枚	12	H=0.50m
天端調整壁面材(L型)	H=0.6m	m	20	
天端側面板(L型用)		枚	2	
天端保護材(L型用)		m	20	
排水材	A-300(10×300)	m	12.6	(材料使用量=14m)
小口運搬		式	1	壁面積50m <sup>2</sup> 未満

排水材

敷設長 (m)	箇所数	数量 (m)	備考
1.0	2	2.0	(H=1.50)
1.3	2	2.6	(H=2.00)
1.6	5	8.0	(H=2.50)
合計	9	12.6	

種別：防護柵工  
規格：

種別：防護柵工  
規格：

一般計算書

種 別：防護柵工  
ブ ロ ッ ク：防護柵工  
区 分：

細別／規格	算 式 ／ 図	数 量
ガードレール新設 Gr-C-2B		19.0 m
ガードレール独立 基礎		6.0 組

## 数量集計表

種別：アスファルト舗装工  
規格：

[illegible]

一般計算書

種 別：アスファルト舗装工  
ブ ロ ッ ク：アスファルト舗装工  
区 分：

細別／規格	算 式 ／ 図	数 量
表層工 密粒度As13F・t=4 cm		451.2 m2

# 数量集計表

種別：構造物取壊し工  
規格：

[illegible]



# 一般計算書

種 別：構造物取壊し工  
ブロック：構造物取壊し工  
区 分：

細別／規格	算 式 ／ 図	数 量
舗装版切断	5.950+5.020=10.97	
アスファルト舗装 ・t=15cm以下		11.0 m
舗装版破碎		
アスファルト舗装 ・t=15cm以下		451.2 m2



平均断面体積計算表

名 称：構造物取壊し工

測 点	距 離(m)	無筋構造物						有筋構造物				摘 要
		断面積 (m2)	平均断面積 (m2)	体 積 (m3)	断面積 (m2)	平均断面積 (m2)	体 積 (m3)					
No. 13+4. 328 (MC. 7)	—	0. 0	—	—								
No. 13+8. 241 (EC. 7)	3. 913	0. 0	0. 00	0. 0								
No. 13+10. 450 (BC. 8)	2. 209	0. 0	0. 00	0. 0								
No. 13+15. 785 (MC. 8)	5. 335	0. 0	0. 00	0. 0								
No. 14	4. 215	0. 0	0. 00	0. 0								
No. 14+1. 121 (EC. 8)	1. 121	0. 0	0. 00	0. 0								
No. 14+17. 000	15. 879	0. 0	0. 00	0. 0								
小 計	32. 672			0. 0			0. 0				0. 0	
合 計	85. 700			10. 0			0. 0				0. 0	

一般計算書

種 別：構造物取壊し工  
ブ ロ ッ ク：構造物取壊し工  
区 分：

細別／規格	算 式 ／ 図	数 量
殻運搬処分 As殻	$451.241 \times 0.040 = 18.05$	18.1 m3
殻運搬処分 Co殻		10.0 m3
建設副産物処分	$(18.05 + 10.0) \times 2.35 = 65.92$	65.9 t

# 設計数量総括表

設計書名：サビヤ山線10号箇所その4

事業区分：道路新設・改築

工事区分：道路改良

工 種	種 別	細 別	規 格	単位	数 量	摘 要
土工				式	1	
	掘削工			式	1	
		掘削工	地山	m3	117	
	盛土工			式	1	
		路床盛土		m3	11	
		路肩盛土		m3	5	
	作業土工			式	1	
		床掘	BH床掘	m3	264	
		埋戻し	W<1.0m	m3	44	
	路盤工			式	1	
		上層路盤工	M-40・t=10cm	m2	333.4	
		下層路盤工	RC-40・t=30cm	m2	333.4	
		不陸整正	t=2cm	m2	40.6	
	法面整形工			式	1	
		盛土法面整形		m2	2.0	
	残土処理工			式	1	
		土砂運搬		m3	38	

設計数量総括表

設計書名：サビヤ山線10号箇所その4

事業区分：道路新設・改築  
工事区分：道路改良

工 種	種 別	細 別	規 格	単位	数 量	摘 要
緑化工				式	1	
	法面保護工			式	1	
		植生シート張工		m2	17.2	
擁壁工				式	1	
	補強土壁工			式	1	
		銅製枠	H=0.6m・3分勾配	m2	95.0	
		銅製枠	H=0.6m・直ユニット	m2	19.4	
		層厚管理材		m2	190.8	
		補強拘束ネット付 植生シート		m	190.8	
		ジオテキスタイル	HG-36	m2	507.6	
		壁面強化材	UC-20	m2	66.6	
		連結金具		組	29.0	
		固定ピン	ジオテキスタイル	本	792.0	
		固定ピン	壁面強化材	本	148.0	
		基盤排水層	C-40	m3	55.9	
		吸出し防止材		m2	77.7	
		水平排水層		m	27.0	

# 設計数量総括表

設計書名：サビヤ山線10号箇所その4

事業区分：道路新設・改築

工事区分：道路改良

工 種	種 別	細 別	規 格	単位	数 量	摘 要
		天端排水材		m2	80.5	
		補強土盛土		m3	213.5	
	補強土壁工_排水工			式	1	
		暗渠排水工	φ 150、360° 有孔管	m	26.5	
		暗渠排水工	φ 150、240° 有孔管	m	5.8	
		エルボ管		個	2.0	
		T字ジョイント管		個	2.0	
		縦排水材		m	7.4	
		砕石	C-40（フィルター材縦断方向）	m3	6.2	
		砕石	C-40（フィルター材横断方向）	m3	1.2	
		吸出し防止材	S-100（フィルター材縦断方向）用	m2	52.9	
		吸出し防止材	S-100（フィルター材横断方向）用	m2	10.0	
排水構造物工				式	1	
	側溝工			式	1	
		U型側溝撤去再設置	BF-300	m	58.4	
舗装工				式	1	
	アスファルト舗装工			式	1	

## 設計数量総括表

設計書名：サビヤ山線10号箇所その4

事業区分：道路新設・改築

工事区分：道路改良

[illegible]





平均断面体積計算表

名 称：掘削工

測 点	距 離(m)	掘削工 (地山)										摘 要
		断面積 (m2)	平均断面積 (m2)	体 積 (m3)	断面積 (m2)	平均断面積 (m2)	体 積 (m3)	断面積 (m2)	平均断面積 (m2)	体 積 (m3)	体 積 (m3)	
No. 17+10. 700	—	0. 0	—	—								
No. 17+11. 700	1. 000	0. 0	0. 00	0. 0								
No. 17+11. 700	0. 000	1. 1	—	—								
No. 17+19. 604 (BC. 10)	7. 904	1. 1	1. 10	8. 7								
No. 18+5. 300	5. 696	1. 8	1. 45	8. 3								
No. 18+11. 662 (MC. 10)	6. 362	1. 7	1. 75	11. 1								
No. 19	8. 338	2. 1	1. 90	15. 8								
No. 19+2. 200	2. 200	2. 2	2. 15	4. 7								
No. 19+2. 200	0. 000	2. 2	—	—								
No. 19+3. 718 (EC. 10)	1. 518	2. 2	2. 20	3. 3								
No. 20	16. 282	1. 9	2. 05	33. 4								
No. 20+12. 000	12. 000	2. 0	1. 95	23. 4								
No. 21	8. 000	0. 0	1. 00	8. 0								
小 計	69. 300			116. 7			0. 0				0. 0	
合 計	69. 300			116. 7			0. 0				0. 0	



平均断面体積計算表

名 称：盛土工

測 点	距 離 (m)	路床盛土				路肩盛土				体 積 (m3)	平均断面積 (m2)	体 積 (m3)	平均断面積 (m2)	体 積 (m3)	摘 要
		断面積 (m2)	平均断面積 (m2)	体 積 (m3)	断面積 (m2)	断面積 (m2)	平均断面積 (m2)	体 積 (m3)							
No. 17+10. 700	—	0. 0	—	—	0. 0	—	—	—							
No. 17+11. 700	1. 000	0. 0	0. 00	0. 0	0. 0	0. 00	0. 0	0. 0							
No. 17+11. 700	0. 000	0. 0	—	—	0. 0	—	—	—							
No. 17+19. 604 (BC. 10)	7. 904	0. 0	0. 00	0. 0	0. 0	0. 00	0. 0	0. 0							
No. 18+5. 300	5. 696	0. 0	0. 00	0. 0	0. 0	0. 00	0. 0	0. 0							
No. 18+11. 662 (MC. 10)	6. 362	0. 0	0. 00	0. 0	0. 0	0. 00	0. 0	0. 0							
No. 19	8. 338	0. 0	0. 00	0. 0	0. 0	0. 00	0. 0	0. 0							
No. 19+2. 200	2. 200	0. 0	0. 00	0. 0	0. 0	0. 00	0. 0	0. 0							
No. 19+2. 200	0. 000	0. 0	—	—	0. 1	—	—	—							
No. 19+3. 718 (EC. 10)	1. 518	0. 0	0. 00	0. 0	0. 1	0. 10	0. 2	0. 2							
No. 20	16. 282	0. 0	0. 00	0. 0	0. 1	0. 10	1. 6	1. 6							
No. 20+12. 000	12. 000	1. 1	0. 55	6. 6	0. 3	0. 20	2. 4	2. 4							
No. 21	8. 000	0. 0	0. 55	4. 4	0. 0	0. 15	1. 2	1. 2							
小 計	69. 300			11. 0			5. 4	5. 4				0. 0			
合 計	69. 300			11. 0			5. 4	5. 4				0. 0			



平均断面体積計算表

名 称：作業土工

測 点	距 離 (m)	床掘			埋戻し						摘 要
		断面積 (m2)	平均断面積 (m2)	体 積 (m3)	断面積 (m2)	平均断面積 (m2)	体 積 (m3)	断面積 (m2)	平均断面積 (m2)	体 積 (m3)	
No. 17+10.700	—	0.0	—	—	0.0	—	—				
No. 17+11.700	1.000	0.0	0.00	0.0	0.0	0.00	0.0				
No. 17+11.700	0.000	8.6	—	—	2.3	—	—				
No. 17+19.604 (BC. 10)	7.904	9.0	8.80	69.6	0.8	1.55	12.3				
No. 18+5.300	5.696	8.3	8.65	49.3	0.9	0.85	4.8				
No. 18+11.662 (MC. 10)	6.362	8.5	8.40	53.4	1.3	1.10	7.0				
No. 19	8.338	8.6	8.55	71.3	1.8	1.55	12.9				
No. 19+2.200	2.200	6.4	7.50	16.5	1.4	1.60	3.5				
No. 19+2.200	0.000	0.1	—	—	0.1	—	—				
No. 19+3.718 (EC. 10)	1.518	0.1	0.10	0.2	0.1	0.10	0.2				
No. 20	16.282	0.1	0.10	1.6	0.1	0.10	1.6				
No. 20+12.000	12.000	0.1	0.10	1.2	0.1	0.10	1.2				
No. 21	8.000	0.0	0.05	0.4	0.0	0.05	0.4				
小 計	69.300			263.5			43.9			0.0	
合 計	69.300			263.5			43.9			0.0	



一般計算書

種 別：路盤工  
ブ ロ ッ ク：路盤工  
区 分：

細別／規格	算 式 ／ 図	数 量
上層路盤工 M-40・t=10cm		333.4 m2
下層路盤工 RC-40・t=30cm		333.4 m2
不陸整正 t=2cm		40.6 m2





平均法長面積計算表

名 称：法面整形工

測 点	距 離(m)	盛土法面整形			切土法面整形			人力切土法面整形			摘 要
		法 長(m)	平均法長(m)	面 積(m2)	法 長(m)	平均法長(m)	面 積(m2)	法 長(m)	平均法長(m)	面 積(m2)	
No. 17+10. 700	—	0. 0	—	—							
No. 17+11. 700	1. 000	0. 0	0. 00	0. 0							
No. 17+11. 700	0. 000	0. 0	—	—							
No. 17+19. 604 (BC. 10)	7. 904	0. 0	0. 00	0. 0							
No. 18+5. 300	5. 696	0. 0	0. 00	0. 0							
No. 18+11. 662 (MC. 10)	6. 362	0. 0	0. 00	0. 0							
No. 19	8. 338	0. 0	0. 00	0. 0							
No. 19+2. 200	2. 200	0. 0	0. 00	0. 0							
No. 19+2. 200	0. 000	0. 0	—	—							
No. 19+3. 718 (EC. 10)	1. 518	0. 0	0. 00	0. 0							
No. 20	16. 282	0. 0	0. 00	0. 0							
No. 20+12. 000	12. 000	0. 2	0. 10	1. 2							
No. 21	8. 000	0. 0	0. 10	0. 8							
小 計	69. 300			2. 0			0. 0			0. 0	
合 計	69. 300			2. 0			0. 0			0. 0	



サビヤ山線10号箇所 土量配分

施工順序	工区										
		①	②		②'	②''	③	④	⑤	⑥	⑦
		必要盛土量	掘削土量(土砂)	掘削土量(岩)	土砂土量(逸散率10%)	岩土量(逸散率10%)	盛土転用可能土量	流用土	過不足	残土処理	購入土
		締固土量	地山土量		②×0.9=地山土量		②'×0.9+②''=締固土量	締固土量	③－①＝締固土量 ③③-④④)/0.9＝地山土量 ①①-④④)×1.33＝ほぐし土量		
1	その1	1228.2	1122.8	0.0	1010.5	0.0	909.5	909.5	-318.7	0.0	423.9
2	その2	1.0	10.4	0.0	9.4	0.0	8.5	1.0	7.5	8.3	0.0
3	その3	152.2	239.4	0.0	215.5	0.0	194.0	152.2	41.8	46.4	0.0
4	その4	273.8	380.2	0.0	342.2	0.0	308.0	273.8	34.2	38.0	0.0
5	その5	9.6	32.5	0.0	29.3	0.0	26.4	9.6	16.8	18.7	0.0

# 一般計算書

種 別：残土処理工  
ブロック：残土処理工  
区 分：

細別／規格	算 式 ／ 図	数 量
土砂運搬	土量配分表より	38.0 m3

## 数量集計表

種別：法面保護工  
規格：

[illegible]

平均幅員面積計算表

名 称：法面保護工

測 点	距 離(m)	植生シート渠工								摘 要	
		幅(m)	平均幅(m)	面 積(m2)	幅(m)	平均幅(m)	面 積(m2)	幅(m)	平均幅(m)		面 積(m2)
No. 17+10.700	—	0.00	—	—							
No. 17+11.700	1.000	0.00	0.000	0.0							
No. 17+11.700	0.000	0.00	—	—							
No. 17+19.604 (BC. 10)	7.904	0.00	0.000	0.0							
No. 18+5.300	5.696	0.00	0.000	0.0							
No. 18+11.662 (MC. 10)	6.362	0.00	0.000	0.0							
No. 19	8.338	0.00	0.000	0.0							
No. 19+2.200	2.200	0.00	0.000	0.0							
No. 19+2.200	0.000	0.30	—	—							
No. 19+3.718 (EC. 10)	1.518	0.30	0.300	0.5							
No. 20	16.282	0.30	0.300	4.9							
No. 20+12.000	12.000	1.00	0.650	7.8							
No. 21	8.000	0.00	0.500	4.0							
小 計	69.300			17.2			0.0				0.0
合 計	69.300			17.2			0.0				0.0

# 数量集計表

種 別：補強土壁工  
規 格：

細 別	規 格	単位	補強土壁工							合 計	摘 要
鋼製枠	H=0.6m・3分勾配	m2	95.0							95.0	
	H=0.6m・直ユニット	m2	19.4							19.4	
屋厚管理材		m2	190.8							190.8	
補強拘束ネット付 植生シート		m	190.8							190.8	
ジオテキスタイル	HG-36	m2	507.6							507.6	
壁面強化材	UC-20	m2	66.6							66.6	
連結金具		組	29.0							29.0	
固定ピン	ジオテキスタイル	本	792.0							792.0	
	壁面強化材	本	148.0							148.0	
基盤排水層	C-40	m3	55.9							55.9	



種別：補強土壁工  
規格：

種別：補強土壁工  
規格：

一般計算書

種 別：補強土壁工  
ブロック：補強土壁工  
区 分：

細別／規格	算 式 ／ 図	数 量
鋼製枠 H=0.6m・3分勾配		95.0 m2
鋼製枠 H=0.6m・直ユニット		19.4 m2
層厚管理材		190.8 m2
補強拘束ネット付 植生シート		190.8 m
ジオテキスタイル HG-36		507.6 m2
壁面強化材 UC-20		66.6 m2
連結金具		29.0 組
固定ピン ジオテキスタイル		792.0 本
固定ピン 壁面強化材		148.0 本
基盤排水層 C-40		55.9 m3
吸出し防止材		77.7 m2
水平排水層		27.0 m
天端排水材		80.5 m2

# 一般計算書

種 別：補強土壁工  
ブロック：補強土壁工  
区 分：

細別／規格	算 式 ／ 図	数 量
補強土盛土		213.5 m3

# 設計数量一覧表

工種	種別	細別	単位	数量	備考
補強盛土工	鋼製枠(ユニット)	H=0.6m	m <sup>2</sup>	95.0	3分勾配
			set	132	
			m <sup>2</sup>	19.4	直壁
			set	27	
	植生土のう	AD-GR-00	m <sup>2</sup>	0.0	
			袋	0	
	層厚管理材	SP-70E*BS 1*50	m <sup>2</sup>	190.8	
	不織布	MG-5	m <sup>2</sup>	0.0	1m幅
	補強拘束ネット	AD-BK2206-2*25	m	0.0	
	補強拘束ネット付植生シート	SG-MTG*GR25	m	190.8	
	ジオテキスタイル (アデム)	HG-36	m <sup>2</sup>	507.6	
		HG-50	m <sup>2</sup>	0.0	
		HG-60	m <sup>2</sup>	0.0	
		HG-80	m <sup>2</sup>	0.0	
		HG-100	m <sup>2</sup>	0.0	
		HG-120	m <sup>2</sup>	0.0	
		HG-150	m <sup>2</sup>	0.0	
		HG-200	m <sup>2</sup>	0.0	
	壁面強化材	UC-20	m <sup>2</sup>	66.6	
		敷設面積計	m <sup>2</sup>	574.2	
	連結金具	AD-JGL*AZ-SET	set	29	
	連結金具(鋼製枠用)	AD-JGU*AZ-SET	set	0	
	固定ピン	AD-D10*200	本	792	ジオテキスタイル
				148	壁面強化材
	砕石(基盤排水層)	C-40	m <sup>3</sup>	55.9	
	吸出し防止材(基盤排水層用)	S-100	m <sup>2</sup>	77.7	
排水工	水平排水材	R-7*300C	m	27.0	
	天端排水材	S-300	m <sup>2</sup>	80.5	
土工	まき出し・敷き均し,締固め工		m <sup>3</sup>	213.5	

数量計算書		
項目	計算式	
鋼製枠(ユニット)	*数量集計表より	
	鋼製枠(ユニット)延長	190.8 m
	*鋼製枠(ユニット)延長(m)/鋼製枠(ユニット)1setあたりの幅(1.2m/set)	
	数量(セット数)	$190.8/1.2=$ 159 set
植生土のう	*数量集計表より	
	壁面積	0.0 m <sup>2</sup>
	*土のう壁面積(m <sup>2</sup> )×1m <sup>2</sup> 当たりの土のう数(袋/m <sup>2</sup> )	
	数量(袋数)	$0.0 \times 25=$ 0 袋
層厚管理材	*数量集計表より	
		190.8 m <sup>2</sup>
植生シート	*数量集計表より	
	補強拘束ネット付植生シート	190.8 m
ジオテキスタイル (アデム)	*数量集計表より	(敷設面積)
	HG-36	507.6m <sup>2</sup>
	HG-50	0.0m <sup>2</sup>
	HG-60	0.0m <sup>2</sup>
	HG-80	0.0m <sup>2</sup>
	HG-100	0.0m <sup>2</sup>
	HG-120	0.0m <sup>2</sup>
	HG-150	0.0m <sup>2</sup>
	HG-200	0.0m <sup>2</sup>
		(敷設延長)
壁面強化材	*数量集計表より	(敷設面積)
		66.6m <sup>2</sup>
連結金具	*HG-36～HG-60:2set/36m <sup>2</sup> , HG-80:3set/36m <sup>2</sup> , HG-100～HG-150:4set/36m <sup>2</sup> , HG-200:5set/36m <sup>2</sup>	
	$(507.6+0.0+0.0) \times 2/36+0.0 \times 3/36+(0.0+0.0+0.0) \times 4/36+0.0 \times 5/36=$	
連結金具 (鋼製枠用)	*HG-80～HG-200敷設延長/1.2(m)×1(set) (補強材1枚につき1set使用)	
	$(0.0+0.0+0.0+0.0+0.0)/1.2=$	
固定ピン	*[ジオテキスタイル敷設延長(m)/1.2(m)+隙間部の敷設枚数]×4(本) (補強材1枚につき4本使用)	
	$((146.4+0.0+0.0+0.0+0.0+0.0+0.0)/1.2+76) \times 4=$	
	*壁面強化材敷設延長(m)/1.2(m)×4(本) (補強材1枚につき4本使用)	
	$44.4/1.2 \times 4=$	
碎石 (基盤排水層)	*基盤排水層数量表より	* ロス率 20 %
	$46.6 \times 1.2 =$	
吸出し防止材 (基盤排水層用)	*基盤排水層数量表より	
水平排水材	*数量集計表より	
天端排水材	*数量集計表より	

## 数量集計表(1)

種別	単位	区間名										合計
		1	2	3								
鋼製枠(ユニット)												
H=0.6m	m	14.4	158.4	18.0								190.8
植生土のう												
AD-GR-00	m <sup>2</sup>	0.0	0.0	0.0								0.0
層厚管理材												
SP-70E*BS 1*50	m <sup>2</sup>	14.4	158.4	18.0								190.8
植生シート												
補強拘束ネット付植生シート	m	14.4	158.4	18.0								190.8
ジオテキスタイル (アデム)												
HG-36	m <sup>2</sup>	32.4	442.8	32.4								507.6
	m	10.8	124.8	10.8								146.4
HG-50	m <sup>2</sup>	0.0	0.0	0.0								0.0
	m	0.0	0.0	0.0								0.0
HG-60	m <sup>2</sup>	0.0	0.0	0.0								0.0
	m	0.0	0.0	0.0								0.0
HG-80	m <sup>2</sup>	0.0	0.0	0.0								0.0
	m	0.0	0.0	0.0								0.0
HG-100	m <sup>2</sup>	0.0	0.0	0.0								0.0
	m	0.0	0.0	0.0								0.0
HG-120	m <sup>2</sup>	0.0	0.0	0.0								0.0
	m	0.0	0.0	0.0								0.0
HG-150	m <sup>2</sup>	0.0	0.0	0.0								0.0
	m	0.0	0.0	0.0								0.0
HG-200	m <sup>2</sup>	0.0	0.0	0.0								0.0
	m	0.0	0.0	0.0								0.0
隙間部敷設枚数	枚	0	76	0								76
壁面強化材												
UC-20	m <sup>2</sup>	5.4	50.4	10.8								66.6
	m	3.6	33.6	7.2								44.4
水平排水材												
R-7*300C	m	0.0	27.0	0.0								27.0
天端排水材												
S-300	m <sup>2</sup>	0.0	80.5	0.0								80.5

数量計算書(1)

区間名： 1												
層番号	壁面材	層厚管理材	植生シート	壁面強化材		アデム		水平排水材		天端排水材		
	延長 (m)	延長×1m巾 (㎡)	設置延長 (m)	延長 (m)	敷設面積 (㎡)	補強材 品番	敷設長 (m)	延長 (m)	敷設数 (枚)	敷設長 (m)	敷設長 (m)	敷設面積 (㎡)
36												
35												
34												
33												
32												
31												
30												
29												
28												
27												
26												
25												
24												
23												
22												
21												
20												
19												
18												
17												
16												
15												
14												
13												
12												
11												
10												
9												
8												
7												
6												
5	3.600	3.6		3.600	2.400	HG-36	3.0	1.200				3.6
4	3.600	3.6		3.600	1.200	HG-36	3.0	2.400				7.2
3	3.600	3.6		3.600		HG-36	3.0	3.600				10.8
2	3.600	3.6		3.600		HG-36	3.0	3.600				10.8
計	14.400	14.4		14.400	3.600			10.800			0.0	32.4
植生土のうち (㎡)												
												0.0





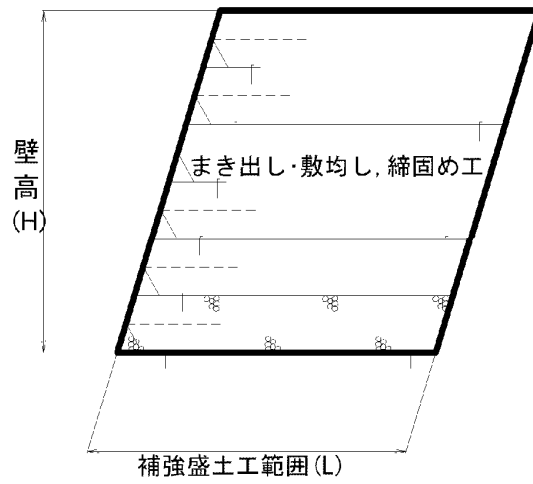
## 数量計算書(2)[隙間部]

区間名： 2													(折れ角度　－　°)		
アダム															
層番 号	補強材 品番	敷設長 (m)	幅 (m)	敷設数 (枚)	敷設長 (m)	幅 (m)	敷設数 (枚)	敷設長 (m)	幅 (m)	敷設数 (枚)	敷設長 (m)	幅 (m)	敷設数 (枚)	敷設面積 (m <sup>2</sup> )	開き (m)
35															
34															
33															
32															
31															
30															
29															
28															
27															
26															
25															
24															
23															
22															
21															
20															
19															
18															
17															
16															
15															
14															
13															
12															
11															
10															
9															
8															
7															
6	HG-36	3.0	0.3	6										5.4	
5	HG-36	3.0	0.3	7										6.3	
4	HG-36	3.0	0.3	16										14.4	
3	HG-36	3.0	0.3	16										14.4	
2	HG-36	3.0	0.3	16										14.4	
1	HG-36	3.0	0.3	15										13.5	
計				76			0			0			0	68.4	
合　計													76 枚	m <sup>2</sup>	
天端排水材															



## まき出し・敷均し,締固め工 断面図

断面図



\* まき出し・敷均し,締固め工の対象は、  
ジオテキスタイル敷設範囲とする。

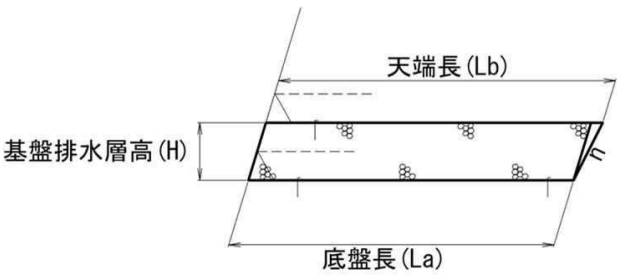
## まき出し・敷均し、締固め工数量計算書

まき出し・敷均し・締固め工

[illegible]

基盤排水層数量表

断面図



基盤排水層  $V = \{(La + Lb) \times H / 2\} \times \text{延長}$

碎石体積、吸出し防止材

	底盤長 (m)	天端長 (m)	高さ (m)	延長 (m)	碎石体積 ( $m^3$ )	吸出し防止材 ( $m^2$ )	掘削勾配
1	3.00	3.00	0.60	25.889	46.60	77.67	(1:0.3)
2							
3							
4							
5							
6							
7							
8							
9							
10							
11							
12							
13							
14							
15							
16							
17							
18							
19							
20							
21							
22							
23							
24							
25							
26							
27							
28							
29							
30							
				合計	46.60	77.67	

基盤排水層 碎石体積                      46.6  $m^3$   
 吸出し防止材                              77.7  $m^2$

## 数量集計表

種別：補強土壁工\_排水工  
規格：

[illegible]

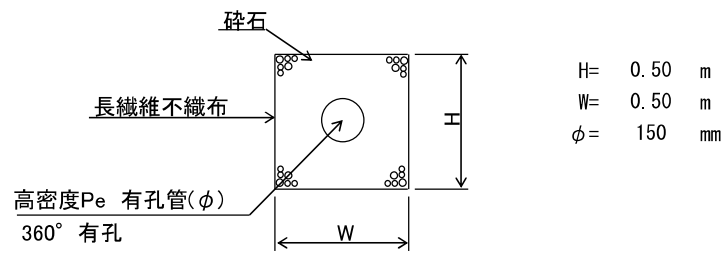
# 一般計算書

種 別：補強土壁工\_排水工  
ブ ロ ッ ク：補強土壁工\_排水工  
区 分：

細別／規格	算 式 ／ 図	数 量
暗渠排水工 φ 150、360° 有孔管		26.5 m
暗渠排水工 φ 150、240° 有孔管		5.8 m
エルボ管		2.0 個
T字ジョイント管		2.0 個
縦排水材		7.4 m
砕石 C-40（フィルター材縦断方向）		6.2 m3
砕石 C-40（フィルター材横断方向）		1.2 m3
吸出し防止材 S-100（フィルター材縦断方向）用		52.9 m2
吸出し防止材 S-100（フィルター材横断方向）用		10.0 m2

縦断方向排水工

断面図



暗渠排水管延長数量表（排水計画図より）

延長		延長		延長		延長	
1	1.806	11		21		31	
2	6.783	12		22		32	
3	5.146	13		23		33	
4	7.773	14		24		34	
5	1.342	15		25		35	
6	3.600	16		26		36	
7		17		27		37	
8		18		28		38	
9		19		29		39	
10		20		30		40	
計 26.450		計 0.000		計 0.000		計 0.000	
						合計 26.450 m	

段上がり 1 箇所

暗渠排水管（φ150, 360° 有孔管）  
26.450 m

エルボ管  
1 × 2 = 2 個 \*段上がり部1箇所あたり2個

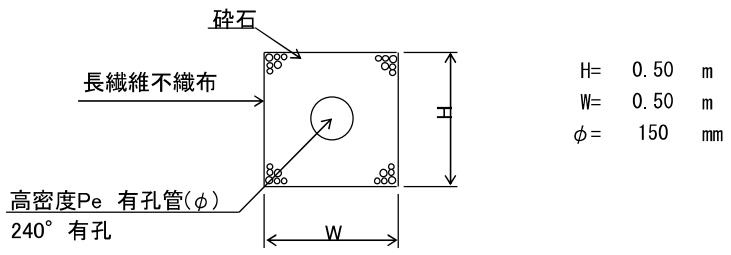
フィルター材（C-40）  
( 0.50 × 0.50 - π × 0.075<sup>2</sup> ) × 26.45 = 6.15 m<sup>3</sup>

不織布（吸出し防止材）  
0.50 × 4 × 26.45 = 52.90 m<sup>2</sup>



横断方向排水工

断面図



暗渠排水管延長数量表（排水計画図より）

管延長		管延長		砕石延長		砕石延長	
1	2.900	11		1	2.500	11	
2	2.900	12		2	2.500	12	
3		13		3		13	
4		14		4		14	
5		15		5		15	
6		16		6		16	
7		17		7		17	
8		18		8		18	
9		19		9		19	
10		20		10		20	
計	5.800	計	0.000	計	5.000	計	0.000
		合計	5.800 m			合計	5.000 m

暗渠排水管（φ150, 240° 有孔管）  
5.800 m

T字ジョイント管  
2 × 1 = 2 個 \*排水管1本あたり1個

フィルター材（C-40）  
5.000 m  
( 0.50 × 0.50 - π × 0.075<sup>2</sup> ) × 5.00 = 1.16 m<sup>3</sup>

不織布（吸出し防止材）  
0.50 × 4 × 5.00 = 10.00 m<sup>2</sup>

切盛境排水工

縦排水材数量表（排水計画図より）

	勾配(1)	直高	敷設長	勾配(2)	直高	敷設長	勾配(3)	直高	敷設長		小段部	全長
1	1 : 0.3	0.219	0.3							+	0.5	= 0.8
2	1 : 0.3	0.530	0.6							+	0.5	= 1.1
3	1 : 0.3	0.770	0.9							+	0.5	= 1.4
4	1 : 0.3	0.903	1.0							+	0.5	= 1.5
5	1 : 0.3	0.962	1.1							+	0.5	= 1.6
6	1 : 0.3	0.405	0.5							+	0.5	= 1.0
7												
8												
9												
10												
11												
12												
13												
14												
15												
16												
17												
18												
19												
20												
21												
22												
23												
24												
25												
26												
27												
28												
29												
30												
31												
32												
33												
34												
35												
36												
37												
38												
39												
40												
41												
42												
43												
44												
45												
											計	7.4 m

縦排水材（モノドレン）  
7.4 m



# 一般計算書

種別：側溝工  
ブロック：側溝工  
区分：

細別／規格	算 式 ／ 図	数 量
U型側溝撤去再設置 BF-300		58.4 m

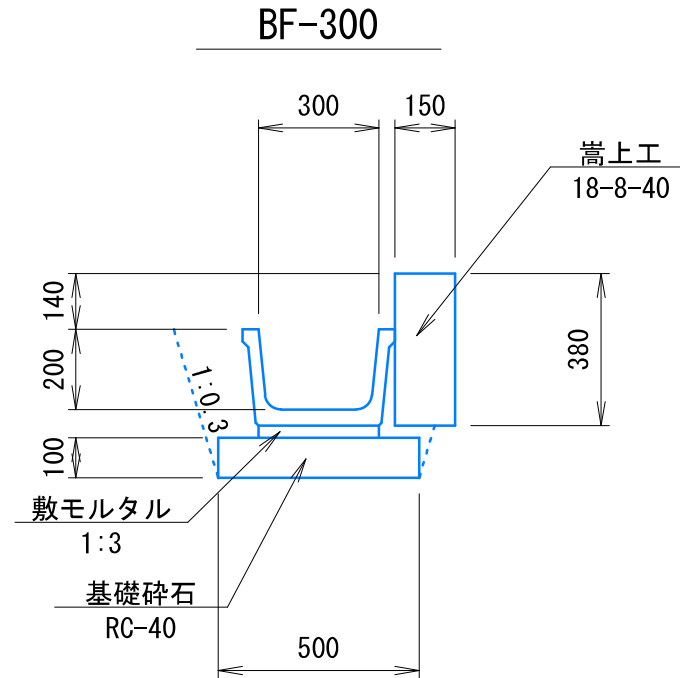
# 單位數量計算書

細別：U型側溝撤去再設置  
規格：BF-300

10.00 m当り

名称：BF-300

略 圖



材料／規格	算 式	数 量
U型側溝 BF-300	$10.000/2.000=5.00$	5.0 個
敷きモルタル 1 : 3	$0.030 \times 0.300 \times 10.000=0.09$	0.1 m3
基礎碎石 RC-40・t=10cm	$0.500 \times 10.000=5.00$	5.0 m2
基面整正	$0.500 \times 10.000=5.00$	5.0 m2

## 数量集計表

種別：アスファルト舗装工  
規格：

[illegible]

一般計算書

種 別：アスファルト舗装工  
ブ ロ ッ ク：アスファルト舗装工  
区 分：

細別／規格	算 式 ／ 図	数 量
表層工 密粒度As13F・t=4 cm		364.0 m2

# 数量集計表

種別：構造物取壊し工  
規格：

[illegible]



# 一般計算書

種別：構造物取壊し工  
ブロック：構造物取壊し工  
区分：

細別／規格	算 式 ／ 図	数 量
舗装版切断	$4.920 + 4.550 = 9.47$	
アスファルト舗装 ・t=15cm以下		9.5 m
舗装版破碎	$363.967 - 75.432 = 288.54$	
アスファルト舗装 ・t=15cm以下		288.5 m2

平均断面体積計算表

名 称：構造物取壊し工

測 点	距 離(m)	無筋構造物										摘 要
		断面積 (m2)	平均断面積 (m2)	体 積 (m3)	断面積 (m2)	平均断面積 (m2)	体 積 (m3)					
No. 17+10.700	—	0.0	—	—								
No. 17+11.700	1.000	0.0	0.00	0.0								
No. 17+11.700	0.000	1.0	—	—								
No. 17+19.604 (BC. 10)	7.904	2.4	1.70	13.4								
No. 18+5.300	5.696	2.4	2.40	13.7								
No. 18+11.662 (MC. 10)	6.362	2.3	2.35	15.0								
No. 19	8.338	1.6	1.95	16.3								
No. 19+2.200	2.200	1.2	1.40	3.1								
No. 19+2.200	0.000	0.0	—	—								
No. 19+3.718 (EC. 10)	1.518	0.0	0.00	0.0								
No. 20	16.282	0.0	0.00	0.0								
No. 20+12.000	12.000	0.0	0.00	0.0								
No. 21	8.000	0.0	0.00	0.0								
小 計	69.300			61.5			0.0				0.0	
合 計	69.300			61.5			0.0				0.0	

一般計算書

種 別：構造物取壊し工  
ブ ロ ッ ク：構造物取壊し工  
区 分：

細別／規格	算 式 ／ 図	数 量
殻運搬処分 As殻	$288.54 \times 0.040 = 11.54$	11.5 m3
殻運搬処分 Co殻		61.5 m3
建設副産物処分	$(11.54 + 61.5) \times 2.35 = 171.64$	171.6 t

# 設計数量総括表

設計書名：サビヤ山線10号箇所その5

事業区分：道路新設・改築

工事区分：道路改良

工 種	種 別	細 別	規 格	単位	数 量	摘 要
土工				式	1	
	掘削工			式	1	
		掘削工	ルーズ	m3	5	
		掘削工	地山	m3	28	
	盛土工			式	1	
		路床盛土		m3	7	
		路肩盛土		m3	3	
	路盤工			式	1	
		上層路盤工	M-40・t=10cm	m2	41.8	
		下層路盤工	RC-40・t=30cm	m2	41.8	
		不陸整正	t=2cm	m2	72.6	
	法面整形工			式	1	
		切土法面整形		m2	121.1	
	残土処理工			式	1	
		土砂運搬		m3	19	
緑化工				式	1	
	法面保護工			式	1	

## 設計数量総括表

設計書名：サビヤ山線10号箇所その5

事業区分：道路新設・改築

工事区分：道路改良

[illegible]

種別：掘削工  
規格：

種別：掘削工  
規格：

平均断面体積計算表

名 称：掘削工

測 点	距 離(m)	掘削工 (ノース)				掘削工 (地山)				体 積 (m3)			摘 要
		断面積 (m2)	平均断面積 (m2)	体 積 (m3)	体 積 (m3)	断面積 (m2)	平均断面積 (m2)	体 積 (m3)	断面積 (m2)	平均断面積 (m2)	体 積 (m3)	体 積 (m3)	
No. 21+18, 200	—	0. 0	—	—	—	0. 0	—	—			—		
No. 22	1. 800	0. 0	0. 00	0. 0	0. 0	1. 1	0. 55	1. 0			1. 0		
No. 22+6. 184 (BC. 12)	6. 184	0. 2	0. 10	0. 6	0. 6	1. 7	1. 40	8. 7					
No. 22+12. 949 (MC. 12)	6. 765	0. 3	0. 25	1. 7	1. 7	1. 3	1. 50	10. 1					
No. 22+15. 600	2. 651	0. 8	0. 55	1. 5	1. 5	0. 9	1. 10	2. 9					
No. 22+19. 714 (FC. 12)	4. 114	0. 0	0. 40	1. 6	1. 6	1. 1	1. 00	4. 1					
No. 23+1. 900	2. 186	0. 0	0. 00	0. 0	0. 0	0. 0	0. 55	1. 2					
小 計	23. 700			5. 4				28. 0				0. 0	
合 計	23. 700			5. 4				28. 0				0. 0	

# 一般計算書

種別：掘削工  
ブックス：掘削工  
区分：

細別／規格	算 式 ／ 図	数 量
掘削工 ルーズ	5.4/1.2=4.500	4.5 m3





平均断面体積計算表

名 称：盛土工

測 点	距 離(m)	路床盛土				路肩盛土				路肩盛土			摘 要
		断面積 (m2)	平均断面積 (m2)	体 積 (m3)	体 積 (m3)	断面積 (m2)	平均断面積 (m2)	体 積 (m3)	体 積 (m3)	断面積 (m2)	平均断面積 (m2)	体 積 (m3)	
No. 21+18, 200	—	0. 0	—	—	—	0. 0	—	—	—				
No. 22	1. 800	0. 3	0. 15	0. 3	0. 3	0. 1	0. 05	0. 1	0. 1				
No. 22+6. 184 (BC. 12)	6. 184	0. 3	0. 30	1. 9	1. 9	0. 1	0. 10	0. 6	0. 6				
No. 22+12. 949 (MC. 12)	6. 765	0. 3	0. 30	2. 0	2. 0	0. 1	0. 10	0. 7	0. 7				
No. 22+15. 600	2. 651	0. 3	0. 30	0. 8	0. 8	0. 3	0. 20	0. 5	0. 5				
No. 22+19. 714 (FC. 12)	4. 114	0. 3	0. 30	1. 2	1. 2	0. 2	0. 25	1. 0	1. 0				
No. 23+1. 900	2. 186	0. 0	0. 15	0. 3	0. 3	0. 0	0. 10	0. 2	0. 2				
小 計	23. 700			6. 5	6. 5			3. 1	3. 1			0. 0	
合 計	23. 700			6. 5	6. 5			3. 1	3. 1			0. 0	

種別	規格	工路
----	----	----

[illegible]

一般計算書

種 別：路盤工  
ブ ロ ッ ク：路盤工  
区 分：

細別／規格	算 式 ／ 図	数 量
上層路盤工 M-40・t=10cm		41.8 m2
下層路盤工 RC-40・t=30cm		41.8 m2
不陸整正 t=2cm		72.6 m2



平均法長面積計算表

名 称：法面整形工

測 点	距 離(m)	切土法面整形			人力切土法面整形				摘 要	
		法 長(m)	平均法長(m)	面 積(m2)	法 長(m)	平均法長(m)	面 積(m2)	法 長(m)	平均法長(m)	面 積(m2)
No. 21+18, 200	—	0. 0	—	—						
No. 22	1. 800	4. 9	2. 45	4. 4						
No. 22+6. 184 (BC. 12)	6. 184	7. 0	5. 95	36. 8						
No. 22+12. 949 (MC. 12)	6. 765	7. 2	7. 10	48. 0						
No. 22+15. 600	2. 651	6. 6	6. 90	18. 3						
No. 22+19. 714 (FC. 12)	4. 114	0. 0	3. 30	13. 6						
No. 23+1. 900	2. 186	0. 0	0. 00	0. 0						
小 計	23. 700			121. 1			0. 0			0. 0
合 計	23. 700			121. 1			0. 0			0. 0



サビヤ山線10号箇所 土量配分

施工順序	工区												
		①	②		②'	②''	③	④		⑤	⑥	⑦	
		必要盛土量	掘削土量(土砂)	掘削土量(岩)	土砂土量(逸散率10%)	岩土量(逸散率10%)	盛土転用可能土量	流用土		過不足	残土処理	購入土	
		締固土量	地山土量		②×0.9=地山土量		②'×0.9+②''=締固土量	締固土量	③-①=締固土量	③-④)/0.9=地山土量 (①-④)×1.33=ほぐし土量			
1	その1	1228.2	1122.8	0.0	1010.5	0.0	909.5	909.5	-318.7	0.0		423.9	
2	その2	1.0	10.4	0.0	9.4	0.0	8.5	1.0	7.5	8.3		0.0	
3	その3	152.2	239.4	0.0	215.5	0.0	194.0	152.2	41.8	46.4		0.0	
4	その4	273.8	380.2	0.0	342.2	0.0	308.0	273.8	34.2	38.0		0.0	
5	その5	9.6	32.5	0.0	29.3	0.0	26.4	9.6	16.8	18.7		0.0	



# 一般計算書

種 別：残土処理工  
ブ ロ ッ ク：残土処理工  
区 分：

細別／規格	算 式 ／ 図	数 量
土砂運搬	土量配分表より	18.7 m3

## 数量集計表

種別：法面保護工  
規格：

[illegible]

平均幅員面積計算表

名 称：法面保護工

測 点	距 離(m)	植生シート渠工			植生マット工				摘 要		
		幅(m)	平均幅(m)	面 積 (㎡)	幅(m)	平均幅(m)	面 積 (㎡)	幅(m)			
No. 21+18, 200	—	0. 00	—	—	0. 00	—	—				
No. 22	1. 800	0. 00	0. 000	0. 0	4. 90	2. 450	4. 4				
No. 22+6. 184 (BC. 12)	6. 184	0. 00	0. 000	0. 0	7. 00	5. 950	36. 8				
No. 22+12. 949 (MC. 12)	6. 765	0. 00	0. 000	0. 0	7. 20	7. 100	48. 0				
No. 22+15. 600	2. 651	0. 30	0. 150	0. 4	6. 60	6. 900	18. 3				
No. 22+19. 714 (FC. 12)	4. 114	0. 20	0. 250	1. 0	0. 00	3. 300	13. 6				
No. 23+1. 900	2. 186	0. 00	0. 100	0. 2	0. 00	0. 000	0. 0				
小 計	23. 700			1. 6			121. 1			0. 0	
合 計	23. 700			1. 6			121. 1			0. 0	

## 数量集計表

種別：アスファルト舗装工  
規格：

[illegible]

一般計算書

種 別：アスファルト舗装工  
ブ ロ ッ ク：アスファルト舗装工  
区 分：

細別／規格	算 式 ／ 図	数 量
表層工 密粒度As13F・t=4 cm		111.3 m2

# 数量集計表

種別：構造物取壊し工  
規格：

[illegible]

# 一般計算書

種 別：構造物取壊し工  
ブ ロ ッ ク：構造物取壊し工  
区 分：

細別／規格	算 式 ／ 図	数 量
舗装版切断 アスファルト舗装 ・t=15cm以下	$4.740+4.670=9.41$	9.4 m
舗装版破碎 アスファルト舗装 ・t=15cm以下		111.3 m <sup>2</sup>
殻運搬処分 As殻	$111.286 \times 0.040 = 4.45$	4.5 m <sup>3</sup>
建設副産物処分	$4.45 \times 2.35 = 10.46$	10.5 t